



REGLEMENTS SPORTIFS

NATATION COURSE - 2013/2014

AQUITAINE



SOMMAIRE

	Page
Procédures d'engagement - Tarifs*	3
Les catégories et l'E.N.F.	4
Le calendrier Natation course Région Interrégion FFN	5
LE PROGRAMME DES BENJAMINS	6 à 12
COUPE Interclubs Benjamins	8
Journée Régionale des Jeunes	<i>Sud</i> : 15 décembre à Mourenx <i>Nord</i> : 15 décembre à Marmande
Finale Régionale du Natathlon	29 juin à Mont de Marsan
LE PROGRAMME MINIMES ET +	13 à 26
MINIMES ET + : le principe d'accès aux différents Championnats Les Collectifs Excellence - Olympiade 2013 - 2016	14
LE PARCOURS DU NAGEUR - Schéma	15
LE PARCOURS DU NAGEUR - La qualification aux épreuves Nationales	16
Championnats Nationaux Interclubs	9, 10 ou 11 novembre
Poule Régionale	11 novembre à Bordeaux (Grand Parc)
Championnat d'Aquitaine Hiver Toutes catégories 25m	19 à 21
La Coupe Interclubs Minimes	8 et/ou 9 février
Coupe d'Aquitaine Interclubs Jeunes	13 avril à Agen
Championnat d'Aquitaine Eté	31 Mai et 1er Juin à Bordeaux (Judaique)

* sous réserve d'adoption par l'AG du 8 septembre

ANNEXES	
(disponibles en ligne)	
	pages 27 à 47
Grilles de qualifications aux compétitions du programme national	28 à 32
Grilles des séries	33 à 37
Annuaire des séries	38 à 47
Afin de permettre un accès facilité à l'annuaire, celui-ci est disponible indépendamment des règlements sportifs.	38 à 47

PROCEDURES D'ENGAGEMENT - TARIFS

ENGAGEMENTS

Tous les engagements se font via l'interface Extranat au plus tard le mercredi précédant la compétition à minuit.

La date limite d'engagement est fixée au mardi précédant la compétition.

TARIFS

- ▶ Epreuve individuelle ou relais 5,00 €
- ▶ Championnats Nationaux Interclubs, poule Régionale, par équipe 45,00 €
- ▶ Coupe Interclubs Aquitaine, par équipe 35,00 €
- ▶ Journée régionale Benjamins 24,00 €
(par équipe)
- ▶ Finale régionale Natathlon 24,00 €
(pour l'ensemble des 6 épreuves)

FORFAITS

- ▶ non déclarés individuels 40,00 € (série et/ou finale)
- ▶ non déclarés par équipe 80,00 €

PENALITE POUR DEPASSEMENT DE TEMPS QUALIFICATIFS

(à l'exception des épreuves Interclubs par équipe et des finales individuelles)

- ▶ pour dépassement de temps inférieur à 5 % 2,30 €
- ▶ pour dépassement de temps supérieur à 5% 8,50 €

NATATION COURSE REGLEMENTS AQUITAINE 2013/2014

ATTENTION !

*Seuls les nageurs et nageuses né(e)s en 2005 ou avant
peuvent passer le Pass'compétition.*

*Seuls les nageurs et nageuses né(e)s en 2005 ou en 2004 ont
l'obligation d'être titulaires de l'ensemble des tests ENF (Sauv'nage,
Pass'sports de l'eau et Pass'compétition)
pour intégrer le programme de compétitions fédérales.*

**Aucun nageur né en 2006 et après
ne peut être présenté au Pass'compétition.**

LES CATEGORIES 2013/2014

Dames et Messieurs sont, pour le même âge, dans la même catégorie.

Saison 2014 (du 16 septembre 2013 au 15 septembre 2014)

Avenir	Poussins	Benjamins	Minimes	Cadets	Juniors	Seniors
9 ans et moins	10 - 11 ans	12-13 ans	14-15 ans	16-17 ans	18-19-20 ans	21 ans et plus
2005 et après	2004 - 2003	2002 - 2001	2000 - 1999	1998 - 1997	1996 - 1995 1994	1993 et avant

L'E.N.F.

ANNUEL REGLEMENT pages 11 à 43

Il s'agit de valider, pour les jeunes nageurs des clubs, 3 niveaux de compétence :

- Le savoir nager (Test du Sauv'Nage)
- La découverte des disciplines fédérales (Test du Pass'sports de l'eau)
- L'entrée en compétition (Test du Pass'Compétition)

Une fois que le nageur a réussi le test du Sauv'nage, le club doit le valider sur ExtraNat. Sans cette validation il n'est pas possible d'engager un licencié sur une session de Pass'sports de l'eau puis de Pass'compétition.

CALENDRIER GENERAL SAISON 2013/2014

sept-13		oct-13		nov-13		déc-13		janv-14		févr-14		mars-14		avr-14		mai-14		juin-14		juil-14	
1 D	3	1 M	1 D	1 V	1 D	1 M	1 S	1 S	1 M	1 S	1 S	1 S	1 S	1 M	1 M	1 J	1 D	1 D	1 M	1 M	
2 L	2 M	2 M	2 L	2 S	2 L	2 J	2 D	2 D	2 J	2 D	2 D	2 D	2 D	2 M	2 M	2 V	2 L	2 L	2 M	2 M	
3 M	3 J	3 D	3 M	3 D	3 M	3 V	3 L	3 L	3 V	3 L	3 L	3 L	3 L	3 J	3 J	3 S	3 M	3 M	3 J	3 J	
4 M	4 V	4 L	4 M	4 L	4 M	4 S	4 M	4 M	4 S	4 M	4 M	4 M	4 M	4 V	4 V	4 D	4 M	4 M	4 V	4 V	
5 J	5 S	5 M	5 J	5 M	5 D	5 D	5 M	5 M	5 D	5 M	5 M	5 M	5 M	5 S	5 S	5 L	5 J	5 J	5 S	5 S	
6 V	6 D	6 M	6 V	6 M	6 L	6 J	6 J	6 J	6 L	6 J	6 J	6 J	6 J	6 D	6 D	6 M	6 V	6 V	6 D	6 D	
7 S	7 L	7 J	7 S	7 J	7 M	7 M	7 V	7 V	7 M	7 V	7 V	7 V	7 V	7 L	7 L	7 M	7 S	7 S	7 L	7 L	
8 D	8 M	8 V	8 D	8 V	8 D	8 M	8 S	8 S	8 M	8 S	8 S	8 S	8 M	8 M	8 M	8 J	8 D	8 D	8 M	8 M	
9 L	9 M	9 S	9 L	9 S	9 L	9 J	9 D	9 D	9 J	9 D	9 D	9 D	9 M	9 M	9 M	9 V	9 L	9 L	9 M	9 M	
10 M	10 J	10 D	10 M	10 D	10 M	10 V	10 L	10 L	10 V	10 L	10 L	10 L	10 J	10 J	10 J	10 S	10 M	10 M	10 J	10 J	
11 M	11 V	11 L	11 M	11 L	11 M	11 S	11 M	11 M	11 S	11 M	11 M	11 M	11 V	11 V	11 V	11 D	11 M	11 M	11 V	11 V	
12 J	12 S	12 M	12 J	12 M	12 J	12 D	12 M	12 M	12 D	12 M	12 M	12 M	12 S	12 S	12 S	12 L	12 J	12 S	12 S	12 S	
13 V	13 D	13 M	13 V	13 M	13 V	13 L	13 J	13 J	13 L	13 J	13 J	13 J	13 D	13 D	13 M	13 M	13 V	13 D	13 D	13 D	
14 S	14 L	14 J	14 S	14 J	14 S	14 M	14 V	14 V	14 M	14 V	14 V	14 V	14 V	14 L	14 M	14 M	14 S	14 L	14 L	14 L	
15 D	15 M	15 V	15 D	15 V	15 D	15 M	15 S	15 S	15 M	15 S	15 S	15 S	15 M	15 M	15 J	15 J	15 D	15 D	15 M	15 M	
16 L	16 M	16 S	16 L	16 S	16 L	16 J	16 D	16 D	16 J	16 D	16 D	16 D	16 M	16 M	16 V	16 V	16 L	16 L	16 M	16 M	
17 M	17 J	17 D	17 M	17 D	17 M	17 V	17 L	17 L	17 V	17 L	17 L	17 L	17 J	17 J	17 J	17 S	17 M	17 M	17 J	17 J	
18 M	18 V	18 L	18 M	18 L	18 M	18 S	18 M	18 M	18 S	18 M	18 M	18 M	18 V	18 V	18 V	18 D	18 M	18 M	18 V	18 V	
19 J	19 S	19 M	19 J	19 M	19 J	19 D	19 M	19 M	19 D	19 M	19 M	19 M	19 S	19 S	19 S	19 L	19 J	19 S	19 S	19 S	
20 V	20 D	20 M	20 V	20 M	20 V	20 M	20 L	20 J	20 L	20 J	20 J	20 J	20 D	20 D	20 D	20 M	20 M	20 V	20 D	20 D	
21 S	21 L	21 J	21 S	21 J	21 S	21 M	21 V	21 V	21 M	21 V	21 V	21 V	21 L	21 L	21 M	21 M	21 S	21 S	21 L	21 L	
22 D	22 M	22 V	22 D	22 V	22 D	22 M	22 S	22 S	22 M	22 S	22 S	22 S	22 M	22 M	22 M	22 J	22 J	22 D	22 M	22 M	
23 L	23 M	23 S	23 L	23 S	23 L	23 J	23 D	23 D	23 J	23 D	23 D	23 D	23 M	23 M	23 M	23 V	23 V	23 L	23 M	23 M	
24 M	24 J	24 V	24 M	24 D	24 M	24 V	24 L	24 L	24 V	24 L	24 L	24 L	24 J	24 J	24 J	24 S	24 M	24 M	24 J	24 J	
25 M	25 V	25 L	25 M	25 L	25 M	25 S	25 M	25 M	25 S	25 M	25 M	25 M	25 V	25 V	25 V	25 D	25 M	25 M	25 V	25 V	
26 J	26 S	26 M	26 J	26 M	26 D	26 D	26 M	26 M	26 D	26 M	26 M	26 M	26 M	26 S	26 S	26 L	26 J	26 M	26 S	26 S	
27 V	27 D	27 M	27 V	27 M	27 D	27 M	27 L	27 J	27 L	27 J	27 J	27 J	27 D	27 D	27 D	27 M	27 M	27 V	27 D	27 D	
28 S	28 L	28 J	28 S	28 J	28 S	28 M	28 V	28 V	28 M	28 V	28 V	28 V	28 L	28 L	28 M	28 M	28 S	28 S	28 L	28 L	
29 D	29 M	29 V	29 D	29 V	29 D	29 M	29 S	29 S	29 M	29 S	29 S	29 S	29 M	29 M	29 M	29 J	29 J	29 D	29 M	29 M	
30 L	30 M	30 S	30 L	30 S	30 L	30 J	30 D	30 D	30 J	30 D	30 D	30 D	30 M	30 M	30 M	30 V	30 V	30 L	30 M	30 M	
31 J	31 M	31 M	31 M	31 M	31 M	31 V	31 L	31 L	31 V	31 L	31 L	31 L	31 L	31 M	31 M	31 S	31 S	31 S	31 J	31 J	
sept-13	oct-13	nov-13	déc-13	janv-14	févr-14	mars-14	avr-14	mai-14	juin-14	juil-14	sept-13	oct-13	nov-13	déc-13	janv-14	févr-14	mars-14	avr-14	mai-14	juin-14	juil-14

dates Meetings Nationaux sous réserve de labellisation commission par la C.O.F.

PROGRAMME

BENJAMINS



LE PROGRAMME DES BENJAMINS

Le programme et l'organisation proposée au plan National Benjamins permet la formation du nageur autour d'une dynamique collective puis individuelle.

Une différenciation apparaît pour les épreuves proposées dans le Natathlon aux Benjamins 1 et aux Benjamins 2.

3 types de compétitions spécifiques

- La Coupe Interclubs en 2 étapes organisées dans les Départements
- Le Natathlon en 3 étapes organisées dans les Départements et une Finale
- La Coupe de France des Départements

1 finalité Nationale

- Une compétition individuelle : le Trophée Lucien Zins, Finale Nationale du Natathlon

2 finalités Interrégionales

- Une compétition individuelle : la Finale Interrégionale du Natathlon
- Une compétition par équipes : la Coupe de France des Départements (sélection = finalité Départementale)

1 finalité Régionale

Une compétition individuelle : la Finale Régionale du Natathlon

La commission Régionale Natation course a souhaité compléter ce programme par une compétition objectif à la fin du premier trimestre : la Journée Régionale Benjamins.

Récapitulatif

Date	Compétition	Type	Organisation	25m	50 m	100 m	200 m	400 m	800 m
19-20 Oct	Coupe IC 1	Equipe	Départementale ou regroupements		ch. Nage en Relais	4N			
14-15 Déc	Journée régionale Benjamins	Equipe et Indiv	2 sites géographiques	Relais 4N	Relais 4N	NL et 4N			
8-9 Fév	Coupe IC 2	Equipe	Départementale ou regroupements			NL et Spé Indiv. et 4N en relais	NL en relais		
8-9 Mars	Natathlon 1	Indiv	Départementale ou regroupements				4N (Benj 1)	NL (Benj 1)	
5-6 Avril	Natathlon 2								
17-18 Mai	Natathlon 3			Chaque Nage				4N (Benj 2)	NL (Benj 2)
28-29 Juin	Finales Natathlon	Indiv	Nationale/ IRSO		Chaque Nage		4N	NL	
	Finale Régionale		Régionale				NL/4N		
5-6 Juillet	Coupe de France des Départements	Equipe (Sél. Départ.)	IRSO		NL en Relais et Relais 4N	Chaque Nage	4N		

COUPE INTERCLUBS BENJAMINS 2 PLOTS

1^{er} plot : samedi 19 ou dimanche 20 octobre 2013

2^{ème} plot : samedi 8 ou dimanche 9 février 2014

SEPT	OCT	NOV	DEC	JANV	FEV	MARS	AVR	MAI	JUIN	JUIL
------	------------	-----	-----	------	------------	------	-----	-----	------	------

COMPETITIONS ORGANISEES DANS LES DEPARTEMENTS

Bassin	25m
Catégorie	BENJAMINS 2001 et 2002
Type de compétition	Compétition par équipes de 4 nageurs Performances insérées dans les classements FFN.
Règlement <i>Voir Règlement FFN pages 87 à 90</i>	Un club ne peut engager une nouvelle équipe que si toutes les précédentes sont complètes (4 nageurs participant aux épreuves individuelles et aux relais). Une épreuve réservée aux remplaçants pourra être organisée (sur une course au programme de la compétition).
1^{er} PLOT	100 m 4N 4x50m Pap., Dos, Brasse et NL Chacun des quatre nageurs d'une même équipe doit participer à l'épreuve individuelle et aux relais. Les prises de relais pour le relais dos se font dans l'eau.
2^{ème} PLOT	100 m Papillon, Dos, Brasse et NL. 4x100m 4N individuel, 4x200mNL Chaque équipe doit présenter deux nageurs par épreuve. Chaque nageur de chaque équipe doit participer à 2 épreuves individuelles et aux relais. Le relais 4N est un relais de 100m 4N, chaque nageur réalise un 100m 4N.
Programmes	Les programmes sont laissés à l'initiative des Comités Départementaux.

JOURNEE REGIONALE BENJAMINS

Dimanche 15 décembre 2013 sur 2 sites "Nord" et "Sud"

SEPT	OCT	NOV	DEC	JANV	FEV	MARS	AVR	MAI	JUIN	JUIL
------	-----	-----	------------	------	-----	------	-----	-----	------	------

L'objectif de cette compétition est de préparer les jeunes nageurs à évoluer avec des nageurs qu'ils ne connaissent pas au travers d'une compétition par équipe qui comprend un classement individuel et un classement collectif. Elle doit être une finalité du 1^{er} Trimestre pour tous les Benjamins.

Un classement cumulé de la journée Régionale Benjamins avec celui des Coupes Interclubs Benjamins sera établi et portera le nom de Trophée Jean REYNAL.

COMPETITION ORGANISEE SUR 2 SITES	
Bassin	25m
Dates	
Lieux	Les clubs sont répartis sur 2 sites : <ul style="list-style-type: none"> ▶ "Nord" à Marmande Gironde + Dordogne + Lot et Garonne ▶ "Sud" à Mourenx Landes + Pyrénées Atlantiques
Catégories	BENJAMIN(E)S exclusivement 2001 et 2002
Type de compétition	Par équipes de 4. Animation - Performances insérées dans les classements FFN
Epreuves	100 m NL, 4N 4x 25m 4N tirage au sort* 4x50m 4N *Le tirage au sort sera effectué pendant la Pause. L'initiale de la nage sera alors marquée sur l'épaule du nageur comme en eau libre.
Règlement	Compétition par équipes de 4 nageurs ouverte à tous les nageurs Benjamins licenciés en Aquitaine. Des équipes mixtes peuvent être engagées en plus des équipes F et/ou Garçons. Pour permettre à tous de participer aux épreuves de relais il sera possible de constituer sur place des équipes avec des nageurs de plusieurs clubs, toutefois celles-ci ne pourront être classées. Ces regroupements ne sont possibles que si un club ne peut pas créer d'équipe ou d'équipe supplémentaire.
Classements	Les classements sont établis par addition des points à la table de cotation. <ul style="list-style-type: none"> ▶ 1 Classement individuel combiné 100m NL + 100m4N ▶ 3 Classement par équipe (Filles, Garçons et Mixte) à l'addition des points individuels et des relais.
Récompenses	Les 3 premières équipes seront récompensées.

Programme

1° Réunion		2° Réunion	
100m 4N	Filles	100m NL	Filles
100m 4N	Garçons	100m NL	Garçons
Pause		Pause	
4 x 25m 4N*	Filles	4 x50m 4N	Filles
4 x 25m 4N*	Garçons	4 x50m 4N	Garçons

EXTRANAT	→ Mercredi 11 décembre minuit	DROITS D'ENGAGEMENT par équipe	24 Euros
-----------------	-------------------------------	---------------------------------------	-----------------

LE NATATHLON

1^{ère} étape : samedi 8 et/ou dimanche 9 mars 2014
 2^{ème} étape : samedi 5 et/ou dimanche 6 avril 2014
 3^{ème} étape : samedi 17 et/ou dimanche 18 mai 2014
 Finales : 28 et 29 juin 2014

SEPT	OCT	NOV	DEC	JANV	FEV	MARS	AVR	MAI	JUIN	JUIL
------	-----	-----	-----	------	-----	-------------	------------	------------	-------------	------

Le Natathlon a pour finalité sportive de former des nageurs "complets" (programme de développement). Pour chaque étape, toutes les organisations de la région se déroulent le même week-end avec les six épreuves au programme.

Les épreuves proposées aux Benjamins 1^{ère} et 2^{ème} année ainsi que les modalités de qualification aux Finales sont différentes.

A l'issue des trois étapes, un classement national du Natathlon est établi d'après l'addition des points à la table de cotation de toutes les épreuves.

Le Comités Départementaux sont chargés de l'organisation de cette compétition, elles peuvent être bi-départementales.

COMPETITIONS ORGANISEES DANS LES DEPARTEMENTS

Les dates sont fixées par le Comité Régional

Bassin	25m
Catégories	BENJAMIN(E)S exclusivement 2001 et 2002
Type de compétition	Individuelle Animation - Performances insérées dans les classements FFN
Qualificative pour	<ul style="list-style-type: none"> ▶ Trophée Lucien Zins ▶ Finale Interrégionale ▶ Finale Régionale
Règlement <i>Voir Annuel Règlement FFN pages 91 - 92</i>	À chacune des trois étapes, un nageur doit disputer <u>au maximum</u> trois épreuves du programme.
Epreuves Benjamins 1 et 2	50m Papillon, Dos, Brasse et NL
Benjamins 1 (12 ans)	200m 4N et 400m NL
Benjamins 2 (13 ans)	400m 4N et 800 m NL
Classement	Pour être classé, un nageur devra avoir participé à toutes les épreuves à l'issue des trois étapes du Natathlon. Un nageur disqualifié peut être classé contrairement à un abandon. A l'issue de la période qualificative, il sera effectué un classement national des nageurs du Natathlon 2013, à l'addition de l'ensemble des meilleures cotations des six épreuves nagées au cours des trois étapes du Natathlon, qui sera diffusé sur les divers médias fédéraux. Un classement 12 ans et un classement 13 ans seront établis.
Accès aux Finales	Les 120 premiers Benjamins 2 ^{ème} année et les 40 premiers Benjamins 1 ^{ère} année, en garçons et en filles, du classement National seront qualifiés pour la Finale Nationale : le Trophée Lucien ZINS. (Cf. Annuel règlements p 90 - 91) Les 120 premiers Benjamins 2 ^{ème} année et les 40 premiers Benjamins 1 ^{ère} année, en garçons et en filles, de l'Interrégion Sud Ouest non qualifiés en Finale Nationale accèdent à la Finale Interrégionale du Natathlon. Une Finale Régionale, en bassin de 25m est organisée.

LE NATATHLON - LES PROGRAMMES PROPOSES

Les jours (samedi ou dimanche), les lieux et horaires sont définis par les Comités Départementaux.

EXEMPLE 1	
400m NL F 12 ans	400m NL G 12 ans
800m NL F 13 ans	800m NL G 13 ans
50m Pap G 12 - 13 ans	50m Dos F 12 - 13 ans
50m Pap F 12 - 13 ans	50m Dos G 12 - 13 ans
50m NL G 12 - 13 ans	50m Br F 12 - 13 ans
50m NL F 12 - 13 ans	50m Br G 12 - 13 ans
200m 4N G 12 ans	200m 4N F 12 ans
400m 4N G 13 ans	400m 4N F 13 ans

EXEMPLE 2	
400m NL G 12 ans	400m NL F 12 ans
800m NL G 13 ans	800m NL F 13 ans
50m Dos F 12 - 13 ans	50m Pap G 12 - 13 ans
50m Dos G 12 - 13 ans	50m Pap F 12 - 13 ans
50m Br F 12 - 13 ans	50m NL G 12 - 13 ans
50m Br G 12 - 13 ans	50m NL F 12 - 13 ans
200m 4N F 12 ans	200m 4N G 12 ans
400m 4N F 13 ans	400m 4N G 13 ans

EXEMPLE 3	
200m 4N F 12 ans	400m NL F 12 ans
400m 4N F 13 ans	800m NL F 13 ans
200m 4N G 12 ans	50m NL G 12 - 13 ans
400m 4N G 13 ans	50m NL F 12 - 13 ans
50m Dos F 12 - 13 ans	400m NL G 12 ans
50m Dos G 12 - 13 ans	800m NL G 13 ans
50m Br F 12 - 13 ans	
50m Br G 12 - 13 ans	
50m Pap F 12 - 13 ans	
50m Pap G 12 - 13 ans	

FINALE REGIONALE DU NATATHLON

Dimanche 29 juin 2014 à Mont de Marsan

SEPT	OCT	NOV	DEC	JANV	FEV	MARS	AVR	MAI	JUIN	JUIL
------	-----	-----	-----	------	-----	------	-----	-----	-------------	------

A l'image du Trophée national benjamins Lucien Zins le Comité d'Aquitaine organise une finale Régionale du Natathlon

Les nageurs et nageuses d'Aquitaine qualifiés pour les Finales Nationale ou Interrégionale n'ont pas accès à cette finale.

Bassin	25m – couloirs
Type de compétition	Animation - Référence Départementale Performances insérées dans les classements FFN
Catégories	BENJAMINS exclusivement
Conditions de participation	Pour pouvoir participer à la Finale il faut être classé au Natathlon.
Epreuves	50m Papillon, Dos, Brasse et NL 200m NL et 4N
Modalités de qualification	A établir
Règlement - Classement	Les nageurs participent tous aux 6 épreuves. Le Classement sera établi à l'addition des points obtenus.
Récompenses	3 premiers du classement combiné en B1 en Dames et en Messieurs. 3 premiers du classement combiné en B2 en Dames et en Messieurs. La meilleure performance à la table de cotation en Dames et en Messieurs.

8H/9H00		14H/15H	
50m Papillon	Filles	50m Brasse	Filles
50m Papillon	Garçons	50m Brasse	Garçons
50m Dos	Filles	50m NL	Filles
50m Dos	Garçons	50m NL	Garçons
Pause		Pause	
200m 4N	Filles	200m NL	Filles
200m 4N	Garçons	200m NL	Garçons

EXTRANAT	→ mercredi 25 juin minuit	DROITS D'ENGAGEMENT par nageur	24 €uros
-----------------	---------------------------	---	-----------------

PROGRAMME

MINIMES ET +



Alexiane CASTEL (CN Talence)
Vice Championne d'Europe

MINIMES ET + LE PRINCIPE D'ACCES AUX DIFFERENTS CHAMPIONNATS LES COLLECTIFS ET LES SERIES SAISON 2013/2014

Les Championnats sont accessibles soit par l'appartenance à un Collectif soit par qualification lors d'un Championnat.

Les collectifs et les séries

(cf. Annuel règlements p 61-62)

Il existe 4 niveaux de Collectifs regroupant chacun des Séries

Les séries permettent d'attribuer des points correspondants en vue du C.N.C. rénové. (Réf. Annuel Règlements pages)

Le collectif National

L'appartenance aux séries Nationales est établie selon les grilles arrêtées par la FFN à partir d'une performance réalisée en compétition de référence lors de la saison précédente

Séries du Collectif National	Compétitions
21 ans et +	Aux championnats de France 25m, Championnats de France Élite
18-20 ans	Aux championnats de France 25m, Aux Championnats de France Élite Aux championnats Nationaux 16 ans et +
17 ans	
16 ans	
15 ans	Aux championnats de France 25m, Aux Championnats de France Élite Aux Championnats de France minimes
14 ans	

Le collectif Interrégional

L'appartenance aux séries Interrégionales est établie selon les grilles arrêtées par la FFN à partir de deux performances réalisées dans deux épreuves différentes en compétition de référence lors de la saison précédente

Séries	Compétitions
21 ans et +	Aux championnats Interrégionaux 25m Aux championnats Régionaux 25m et Eté
18-20 ans	
17 ans	
16 ans	
15 ans	
14 ans	

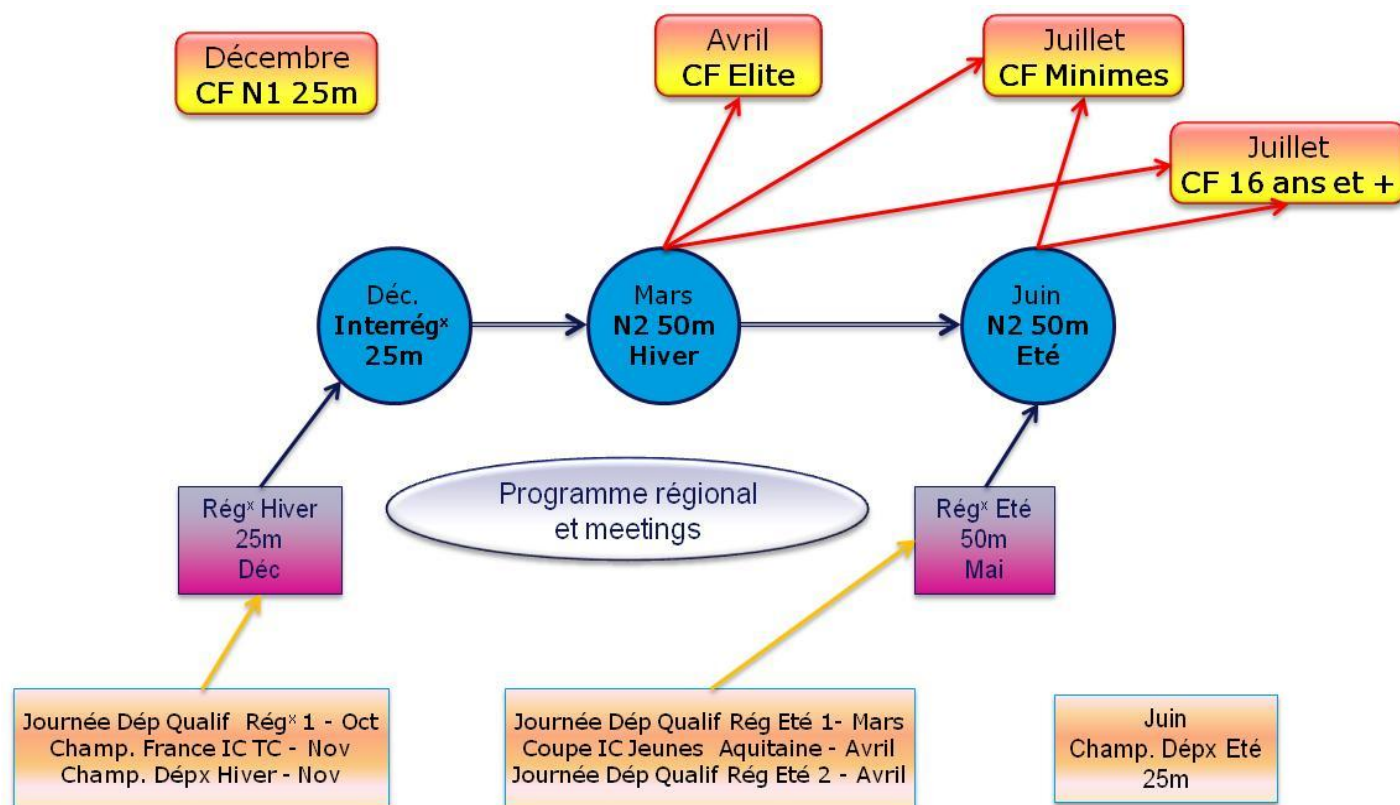
Le collectif Régional

L'appartenance aux séries Régionales est établie selon les grilles arrêtées par la FFN à partir de deux performances réalisées dans deux épreuves différentes en compétition de référence lors de la saison précédente

Séries	Compétitions
21 ans et +	Aux championnats Régionaux 25m et Eté
18-20 ans	
17 ans	
16 ans	
15 ans	
14 ans	

LE PARCOURS DU NAGEUR SCHEMA GENERAL D'ACCES AUX COMPETITIONS DU PROGRAMME NATIONAL 2014

Je suis né(e) en 2000 ou avant (Minime 1 et plus)



Je suis né(e) en 2000 ou avant (Minime 1 et plus)

CAS n°1 : J'appartiens à une série du Collectif National

(voir tableau et schéma : compétitions "dégradé jaune")

- ⊙ Je peux participer aux Championnats de FRANCE correspondant
- ⊙ Je peux participer aux Championnats Régionaux

CAS n°2 : J'appartiens à une série du Collectif Interrégional

(voir tableau et schéma)

- ⊙ Je peux participer aux Championnats Interrégionaux 25m, et je peux m'y qualifier pour les Championnats N2
- ⊙ Je peux participer aux Championnats Régionaux

CAS n°3 : J'appartiens à une série du Collectif Régional

- ⊙ Je peux participer aux Championnats Régionaux 25m, et je peux m'y qualifier pour les Championnats Interrégionaux 25m

CAS n°4 : J'appartiens à une série du Collectif Départemental ou ne suis pas classé(e)

- ⊙ Je participe aux épreuves qualificatives organisées dans les départements (Journée départementale, Championnats de France IC et Championnats Départementaux) et je peux me qualifier aux Championnats Régionaux 25m (temps de qualification à réaliser pour chaque épreuve).

Les grilles de qualification aux compétitions Nationales 50m

Championnats de France Elite		
Minimes et + (2000 et avant)	Collectif Excellence Nationale ou temps Q lors des N2 Hiver	Une grille par année d'âge de 14 à 18 ans et + (2000 à 1996 et avant)
Championnats Nationaux 16 ans et +		
Cadets et + (1997 et avant)	Séries Nationales ou temps Q lors des N2 Hiver ou Eté	3 grilles : 16 ans, 17ans, 18 ans et + (1998 à 1996 et avant)
Championnats de France Minimes		
Minimes (1998 - 1999)	Séries Nationales ou temps Q lors des N2 Hiver ou Eté	Une grille par année d'âge



Fanny DEBERGHES (Dauphins Palois)
sélectionnée aux Jeux Méditerranéens



Manon VIGUIER (Girondins de Bordeaux)
Antoine LAURENDEAU (Girondins de Bordeaux - Pôle Bordeaux)
sélectionnés pour les Championnats d'Europe Juniors

La qualification

Je participe aux Championnats Interrégionaux 25m

CAS n°1 : Je réalise les temps de qualification (grille N2 25m) correspondant à ma catégorie pour les Championnats N2 Hiver et Eté sur X épreuve(s).

→ je peux participer aux Championnats N2 sur ces X épreuve(s) + 2 autres courses

CAS n°2 : Je ne réalise aucun temps de qualification correspondant à ma catégorie pour les Championnats N2.

→ je dois participer aux Championnats Régionaux Eté pour pouvoir me qualifier aux Championnats N2 Eté

Je participe aux Championnats N2 Hiver

(sur X épreuves qualif. + 2 épr. complémentaires)

CAS n°1 : Je réalise les temps de qualification correspondant aux différents Championnats de FRANCE me concernant et je pourrai y participer en y ajoutant 1 épreuve.

CAS n°2 : Je ne réalise aucun temps de qualification correspondant aux différents Championnats de FRANCE me concernant, **je pourrai m'y qualifier lors des Championnats N2 Eté**

CAS n°3 : Je réalise les temps de qualification correspondant aux N2 Eté sur mes épreuves complémentaires, je pourrai les nager aux N2 Eté + 2 épreuves complémentaires.

Je participe aux Championnats Régionaux Eté

CAS n°1 Je me suis qualifié(e) aux N2 Hiver et Eté, cette compétition ne me permet pas d'accéder aux N2 sur de nouvelles épreuves.

CAS n°2 Je n'étais pas qualifié(e) aux N2 Hiver.

Je réalise les temps de qualification (grille N2 50m) correspondant à ma catégorie pour les Championnats N2 Eté sur X épreuve(s).

→ je peux participer aux Championnats N2 Eté sur X épreuve(s) + 2 autre épreuves

Je participe aux Championnats N2 Eté

Je réalise les temps de qualification (grille N2 Eté en bassin de 50m) correspondant à ma catégorie pour le Championnat National me concernant sur X épreuve(s).

→ je peux participer à ce Championnats National sur ces X épreuve(s) + 1 autre épreuve

CHAMPIONNATS NATIONAUX INTERCLUBS

Samedi 9, Dimanche 10 ou Lundi 11 Novembre 2013

SEPT	OCT	NOV	DEC	JANV	FEV	MARS	AVR	MAI	JUIN	JUIL
------	-----	------------	-----	------	-----	------	-----	-----	------	------

Compétition organisée en une Poule Régionale et plusieurs organisations départementales ou regroupements géographique

Bassin	25m
Catégories	Toutes catégories en conformité avec l'ENF
Type de compétition	Par équipes de 10. Animation - Référence Départementale. Performances insérées dans les classements FFN.
Organisations	Une poule régionale de 16 équipes est constituée en dames et en messieurs, elle est déterminée à partir des points obtenus lors de l'édition précédente (Liste page suivante).
Qualificative pour	<ul style="list-style-type: none"> ▶ Championnat Régional hiver ▶ Toutes compétitions d'animation départementales de la saison.
Epreuves	100m et 200m Papillon, Dos, Brasse, NL et 4N, 400m NL 10x50m NL, 4x100m 4N, 4x200m NL
Conditions de participation - Règlement Voir Annuel Règlement FFN pages	<p>Chaque équipe sera composée de dix nageurs et toutes les épreuves inscrites au programme doivent être nagées. Les équipes qui ne respectent pas ces deux critères ne peuvent pas être classées. Toutes les équipes présentées par un club doivent respecter cette règle. Elle est organisée à Bordeaux (piscine Galin). Les Poules suivantes sont organisées par les départements, des regroupements départementaux peuvent exister. Les clubs doivent confirmer leur participation Poule Régionale par écrit au Comité Régional avant le 18 octobre 2013. <i>Le forfait de l'équipe « 1 » (Dames ou Messieurs) entraîne le forfait général pour les Championnats de France Interclubs des équipes suivantes (Dames ou Messieurs). Le forfait de l'équipe 2 (Dames ou Messieurs) entraîne le forfait des équipes suivantes 3, 4 et plus.</i></p>
Classements	Le classement des équipes de club s'effectue à la table de cotation fédérale.
Récompenses	Aux trois premiers de la Poule Régionale en Dames et en Messieurs

Programme

Matin			Après Midi		
Horaires Poule Régionale 7h30/9H00			Horaires Poule Régionale 14H00/15H30		
1	10 x 50m NL	D	15	4 x 200m NL	D
2	10 x 50m NL	M	16	4 x 200m NL	M
3	100m Dos	D	17	200m Dos	D
4	200m Dos	M	18	100m Dos	M
5	100m Br	D	19	200m Br	D
6	200m Br	M	20	100m Br	M
7	100m NL	D	21	400m NL	D
8	400m NL	M	22	100m NL	M
9	100m Pap	D	23	200m Pap	D
10	200m Pap	M	24	100m Pap	M
11	100m 4N	D	25	200m 4N	D
12	200m 4N	M	26	100m 4N	M
	Pause 15'			Pause 15'	
13	4 x 100m NL	D	27	4 x 100m 4N	D
14	4 x 100m NL	M	28	4 x 100m 4N	M

EXTRANAT	→ Mercredi 6 novembre minuit	DROITS D'ENGAGEMENT Poule Régionale, par équipe	45 €uros
-----------------	------------------------------	--	-----------------

CHAMPIONNATS DE FRANCE INTERCLUBS - POULE REGIONALE

Lundi 11 novembre à Bordeaux (Grand Parc)

Base classement régional 2012/2013

Les clubs doivent confirmer leur participation Poule Régionale par écrit au Comité Régional avant le 18 octobre 2013

Les clubs « réservistes » ne sont pas tenus de participer à la Poule Régionale en cas de forfait. Néanmoins, ils doivent, comme les "titulaires", indiquer avant le 18 octobre 2013, leur choix (participation ou non) en cas d'accès à la finale régionale.

DAMES					
RG 2013	club	Eq	points		
1	SA MÉRIGNAC	1	14 883	Nationale 2	
2	GIRONDINS BORDEAUX	1	14 772	Nationale 2	
3	BORDEAUX ÉTUDIANTS CLUB	1	14 735	Nationale 2	
4	UNION ST-BRUNO BORDEAUX	1	14 622	Nationale 2	
5	CERCLE DES NAGEURS DE TALENCE	1	14 344	Nationale 2	
6	SB BORDEAUX BASTIDE	1	14 013	Nationale 2	
7	SU AGEN	1	13 924	Nationale 2	
8	AS AMBARÈS	1	13 800	Nationale 2	
9	BAYONNE-AVIRON BAYONNAIS	1	13 538	Nationale 2	
10	AS LIBOURNE NATATION	1	12 977	Nationale 2	
11	DAUPHINS ST-PIERRE-DU-MONT	1	12 470	Nationale 2	
12	AQUA LONS BARRACUDAS	1	12 372	Nationale 2	
13	ANGLET OLYMPIQUE	1	12 215		
14	CN BERGERAC	1	11 773		
15	SA MÉRIGNAC	2	11 723		
16	ASC PESSAC-ALOUETTE	1	11 406		
RESERVE	17	NATATION CLUB ORTHEZIEN	1	11 227	
	18	A.C AGGLOMERATION PERIGUEUX	1	10 876	
	19	MARMANDE NATATION	1	10 837	

MESSIEURS					
RG 2013	club	Eq	points		
1	GIRONDINS BORDEAUX	1	16 326	Nationale 1b	
2	SB BORDEAUX BASTIDE	1	16 015	Nationale 2	
3	BAYONNE-AVIRON BAYONNAIS	1	15 136	Nationale 2	
4	GIRONDINS BORDEAUX	2	15 090	Nationale 2	
5	SA MÉRIGNAC	1	14 632	Nationale 2	
6	UNION ST-BRUNO BORDEAUX	1	14 396	Nationale 2	
7	BORDEAUX ÉTUDIANTS CLUB	1	14 364	Nationale 2	
8	SU AGEN	1	14 263	Nationale 2	
9	AS LIBOURNE NATATION	1	13 953	Nationale 2	
10	DAUPHINS PALOIS	1	13 871	Nationale 2	
11	DAUPHINS ST-PIERRE-DU-MONT	1	13 584	Nationale 2	
12	CN BERGERAC	1	13 394	Nationale 2	
13	A.C AGGLOMERATION PERIGUEUX	1	13 392	Nationale 2	
14	AQUA LONS BARRACUDAS	1	13 297	Nationale 2	
	15	<i>GIRONDINS BORDEAUX</i>	3	13 285	<i>Organisation dép</i>
	16	STADE MONTOIS NATATION	1	12 484	
	17	ASC PESSAC-ALOUETTE	1	12 352	
RESERVE	18	US LE BOUSCAT	1	12 335	
	19	UNION ST-BRUNO BORDEAUX	2	12 186	

CHAMPIONNAT D'AQUITAINE TOUTES CATEGORIES EN PETIT BASSIN

Samedi 30 novembre et/ou dimanche 1er décembre en organisations départementales

Samedi 7 et Dimanche 8 Décembre 2013 à Bordeaux

SEPT	OCT	NOV	DEC	JANV	FEV	MARS	AVR	MAI	JUIN	JUIL
------	-----	-----	------------	------	-----	------	-----	-----	------	------

Bassin	25m
Catégories	MINIMES à SENIORS – 2000 et avant
Organisation	Compétition organisée sur deux week-end consécutifs. 30 nov / 1er décembre : 3 épreuves en organisations départementales (400m 4N, 800m et 1500m NL) 7 et 8 décembre : complément du programme individuel et relais
Type de compétition	Individuelle et Relais Qualificative – Référence Départementale Performances insérées dans les classements FFN
Qualificative pour	► Championnats Interrégionaux 25m (St Yrieix -20 au 22 décembre 2013) ► Toutes compétitions d'animation départementales et régionales de la saison.
Epreuves	<i>Les épreuves de 400m 4N, 800m et 1500m NL sont nagées en compétitions départementales le WE précédent le Championnat Régional.</i> 400m 4N, 800m et 1500mNL 50m, 100m et 200m Papillon, Dos, Brasse et NL- 200m 4N - 400m NL Relais 4 x50m et 4x100mNL et 4N
Règlement épreuves du 30 nov./1er déc.	Les épreuves de 400m 4N, 800m et 1500m NL sont nagées en compétitions départementales, la grille est élargie pour permettre à un maximum de nageurs de participer à ces épreuves. Pas de droit d'engagement. Un système de pénalité spécifique est mis en place, au delà de 3% (seuil 1) et de 5% (seuil 2). Les clubs sont invités à tester leurs nageurs lors des entraînements afin qu'ils prennent des repères. Les 3 premiers seront récompensés seront remises le 7 ou le 8 décembre.
Règlement <i>Cf. aussi Annuel règlements p</i>	Compétition toutes catégories ouverte aux nageurs licenciés en Aquitaine ayant réalisé lors des épreuves validées les temps de qualification selon la grille correspondant à leur catégorie. Les nageurs licenciés à la FFN dans une autre région mais s'entraînant en Aquitaine peuvent participer à cette compétition Il s'agit d'une compétition Toutes Catégories comportant 3 grilles d'accès, une pour les Minimes, une pour les Cadets, une pour les Jun Sen. Il y aura une Finale A et une Finale B toutes catégories sur les 50m et 100m et 200m, une Finale Minimes sera organisée pour ceux non concernés par les Finales TC. Une Finale ne pourra pas être organisée si moins de 3 nageurs sont qualifiés à l'issue des séries. Il n'y aura pas de Finale si un seul nageur participe. Les épreuves de 400m et plus seront nagées classement au temps.
Modalités d'accès <i>Grille de temps page</i>	<ul style="list-style-type: none"> • Nageurs appartenant aux Collectifs Régionaux et supérieurs • Qualification au temps : 1 temps de Q = accès au Championnat 3 compétitions sont qualificatives : <ul style="list-style-type: none"> ► Compétition départementale WE du 26 octobre, ► Championnats Nationaux Interclubs WE 9 novembre ► Championnats Départementaux - 23 et 24 novembre
Engagements	La participation est limitée à 2 courses individuelles, hors 50m, par nageur et par réunion et 2 équipes de relais par club. Un club doit avoir 2 nageurs qualifiés en individuel pour pouvoir engager un relais et 6 pour deux relais (Dames pour Dames et Messieurs pour Messieurs).
Récompenses	3 premiers des Finales A (ou du CT)

EXTRANAT	→ épreuves 1/2 fond cf CD organisateur → Mercredi 4 décembre minuit	DROITS D'ENGAGEMENT Par épreuve	5 Euros
-----------------	--	---	----------------

PROGRAMMES
CHAMPIONNATS D'AQUITAINE en bassin de 25m

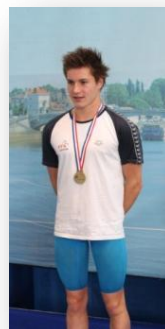
1. Organisations départementales du 30 novembre et/ou 1er décembre

1° Réunion	
400m 4N	M
800m NL	D
1500m NL	M
2° Réunion	
400m 4N	D
800m NL	M
1500m NL	D

2. Championnat Régional

Samedi 7 Décembre Matin			Dimanche 8 Décembre Matin		
200m NL	D M	Séries	100m NL	D M	Sé
100m Br	D M	Séries	200m Pap	D M	Sé
200m 4N	D M	Séries	50m Br	D M	Sé
50m NL	D M	Séries	400m NL	D M	Sé "lentes"
200m Dos	D M	Séries	200m Br	D M	Sé
100m Pap	D M	Séries	100m Dos	D M	Sé
50m Dos	D M	Séries	50m Pap	D M	Sé
Samedi 7 Décembre AM			Dimanche 8 Décembre AM		
4X50m NL	D M	CT	4X50m 4N	D M	CT
200m NL	D M	Finales	100m NL	D M	Finales
100m Br	D M	Finales	200m Pap	D M	Finales
200m 4N	D M	Finales	50m Br	D M	Finales
50m NL	D M	Finales	400m NL	D M	Série rapide
200m Dos	D M	Finales	200m Br	D M	Finales
100m Pap	D M	Finales	100m Dos	D M	Finales
50m Dos	D M	Finales	50m Pap	D M	Finales
4X100m 4N	D M	CT	4X100m NL	D M	CT

Les médaillés aux Championnats de FRANCE Jeunes 2013 à Chalon sur Saône



Antoine LAURENDEAU (Girondins - Pôle Bordeaux) Mathilde BONNET BELLON (SA Mérignac) Victor PHILAIRE (SU Agen - Pôle Bordeaux) Lucile CHEVALIER (SA Mérignac)

**GRILLES QUALIFICATIVES
CHAMPIONNATS D'AQUITAINE en bassin de 25m**

Epreuves en organisations départementales - 30 novembre et/ou 1er décembre

Minimes	Cadettes et +		Minimes	Cadets et +
11:39,00	11:22,00	800m NL	10:51,00	10:31,00
22:27,00	21:54,00	1500m NL	20:31,00	20:01,00
6:35,00	6:25,00	400m 4N	5:57,00	5:49,00
SEUIL PENALITE 1 (3%) 2,30 €				
11:59,97	11:42,46	800m NL	11:10,53	10:49,93
23:07,41	22:33,42	1500m NL	21:07,93	20:37,03
6:46,85	6:36,55	400m 4N	6:07,71	5:59,47
SEUIL PENALITE 2 (5%) 8,50€				
12:13,95	11:56,10	800m NL	11:23,55	11:02,55
23:34,35	22:59,70	1500m NL	21:32,55	21:01,05
3:19,50	3:03,75	400m 4N	3:09,00	2:53,25

**GRILLES QUALIFICATIVES
CHAMPIONNATS D'AQUITAINE en bassin de 25m**

DAMES				MESSIEURS		
Minimes 2000 1999	Cadettes 1998 1997	Juniors et + 1996 et avt		Minimes 2000 1999	Cadets 1998 1997	Juniors et + 1996 et avt
0:31,58	0:30,59	0:29,56	50m NL	0:28,99	0:27,44	0:26,06
1:08,50	1:06,36	1:04,47	100m NL	1:03,64	1:00,20	0:57,54
2:30,10	2:25,45	2:20,48	200m NL	2:21,67	2:14,08	2:07,31
5:15,63	5:05,88	4:54,64	400m NL	5:02,54	4:46,40	4:31,20
Voir grille spécifique			800m NL	Voir grille spécifique		
			1500m NL			
0:36,67	0:35,53	0:34,49	50m Dos	0:33,87	0:32,06	0:30,62
1:18,38	1:15,95	1:13,66	100m Dos	1:12,74	1:08,86	1:05,66
2:48,71	2:43,52	2:37,65	200m Dos	2:39,51	2:31,03	2:23,15
0:40,33	0:39,08	0:37,96	50m Br	0:36,97	0:34,99	0:33,42
1:27,42	1:24,69	1:22,17	100m Br	1:20,55	1:16,22	1:12,72
3:07,82	3:01,98	2:55,63	200m Br	2:55,20	2:45,79	2:37,25
0:33,95	0:32,90	0:31,92	50m Pap	0:31,73	0:30,06	0:28,69
1:15,82	1:13,48	1:11,25	100m Pap	1:10,54	1:06,79	1:03,68
2:47,40	2:42,25	2:36,41	200m Pap	2:37,33	2:28,98	2:21,19
2:49,51	2:44,19	2:39,75	200m 4N	2:38,57	2:29,99	2:23,55
Voir grille spécifique			400m 4N	Voir grille spécifique		

COUPE INTERCLUBS MINIMES

Samedi 8 ou Dimanche 9 Février 2013

SEPT	OCT	NOV	DEC	JANV	FEV	MARS	AVR	MAI	JUIN	JUIL
------	-----	-----	-----	------	------------	------	-----	-----	------	------

Compétition organisée au niveau départemental	
Bassin	25m
Catégories	MINIMES exclusivement (1999 et 1998).
Type de compétition	Compétition par équipes de 4 nageurs Animation - Référence Départementale Performances insérées dans les classements FFN.
Epreuves	100 m Papillon, Dos, Brasse et NL. 4x100m 4N individuel, 4x200mNL
Organisation - Programme	Le programme et le lieu d'organisation sont laissés à l'initiative des Comités Départementaux. Des regroupements Départementaux sont possibles. Cette compétition est placée à la même date que le Plot 2 des Interclubs Benjamins et son règlement est identique.
Règlement Voir Règlement FFN pages 101 - 102	Chacun des quatre nageurs d'une même équipe doit participer à 2 épreuves individuelles et aux relais. Chaque équipe doit présenter deux nageurs par épreuve. Le relais 4N est un relais de 100m4N, chaque nageur réalise un 100m4N. Un club ne peut engager une nouvelle équipe que si toutes les précédentes sont complètes (quatre nageurs participant aux épreuves individuelles et aux relais). Une épreuve réservée aux remplaçants pourra être organisée (sur une course au programme de la compétition).

SELECTION AQUITAINE CFR 2013 EQUIPES MINIMES



COUPE D'AQUITAINE INTERCLUBS JEUNES 14 – 17 ans

Dimanche 13 Avril 2014 à Agen

SEPT	OCT	NOV	DEC	JANV	FEV	MARS	AVR	MAI	JUIN	JUIL
------	-----	-----	-----	------	-----	------	-----	-----	------	------

Bassin	25m – 8 couloirs
Catégorie	MINIMES à CADETS (2000 à 1997).
Type de compétition	Compétition par équipes de 6. Qualificative - Référence Départementale Performances insérées dans les classements FFN.
Qualificative pour	► Championnats Régionaux Eté
Epreuves	100m Papillon, Dos, Brasse et NL, 200 m 4N, 400m NL 6x50m NL et 4x100m 4N
Règlement	Il s'agit d'une compétition par équipes de 6 nageurs. L'équipe doit être composée de 3 minimes au moins et de 3 cadets au plus. L'équipe peut être constituée uniquement de Minimes. Il ne peut pas y avoir plus de 2 cadets dans le relais 4 nages. Pour pouvoir être classée, chaque équipe de club doit participer obligatoirement aux deux relais 6 x 50m Nage Libre et 4 x 100m 4 nages. Une équipe supplémentaire peut être engagée si la première est complète (six nageurs participant aux épreuves individuelles). Il ne pourra pas y avoir plus de 2 équipes par club. Tous les nageurs nagent une épreuve individuelle et au moins, le relais 6x50mNL. <i>Les remplaçants sont autorisés à nager les épreuves du programme. Ils ne peuvent participer qu'à une épreuve</i>
Classement	Le classement sera établi au cumul des points obtenus à la place. En cas d'égalité le classement du relais 6x50m NL déterminera le vainqueur. Cotation pour les épreuves individuelles: 1er : 50 pts, 2ème: 48 pts, 3ème : 46 pts, 4ème:44 pts, 5ème: 43pts..... Disqualification : 0 pts.
Récompenses	3 premières équipes Dames et Messieurs.

Programme

MATIN		AM	
6x50mNL	D M	100m Dos	M
100m Dos	D	400m NL	D
400m NL	M	100m Pap	M
100m Pap	D	100m Br	D
100m Br	M	200m 4N	M
200m 4N	D	100m NL	D
100m NL	M	Pause 10'	
		4x100m4N	M D

EXTRANAT	→ Mercredi 9 avril minuit	DROITS D'ENGAGEMENT par équipe	35 Euros
-----------------	---------------------------	---	-----------------

CHAMPIONNAT D'AQUITAINE ETE

Samedi 30 Mai et Dimanche 1er Juin 2014 à Bordeaux

SEPT	OCT	NOV	DEC	JANV	FEV	MARS	AVR	MAI	JUIN	JUIL
------	-----	-----	-----	------	-----	------	-----	------------	-------------	------

Bassin	50m
Catégories	MINIMES à SENIORS – 2000 et avant
Type de compétition	Individuelle et relais Qualificative – Référence Interrégionale Performances insérées dans les classements FFN
Qualificative pour	▶ Championnats N2 Eté (Agen -20 au 22 juin 2014)
Epreuves	50m, 100m et 200m Papillon, Dos, Brasse et NL- 200m et 400m 4N - 400m, 800m et 1500mNL Relais 4x100mNL et 4N - 4x200m NL
Règlement <i>Cf. aussi Annuel règlements p</i>	Compétition toutes catégories ouverte aux nageurs licenciés en Aquitaine ayant réalisé lors des épreuves validées les temps de qualification selon la grille correspondant à leur catégorie. Les nageurs licenciés à la FFN dans une autre région mais s'entraînant en Aquitaine peuvent participer à cette compétition Il s'agit d'une compétition Toutes Catégories comportant 3 grilles d'accès, une pour les Minimes, une pour les Cadets, une pour les Jun Sen. Il y aura une Finale A et une Finale B toutes catégories sur les 50m et 100m et 200m, une Finale Minimes sera organisée pour ceux non concernés par les Finales TC. Une Finale ne pourra être organisée si moins de 3 nageurs sont qualifiés à l'issue des séries. Il n'y aura pas de Finale si un seul nageur participe. Les épreuves de 400m et plus seront nagées classement au temps.
Modalités d'accès <i>Grille de temps page 25</i>	<ul style="list-style-type: none"> • Nageurs appartenant aux Collectifs Régionaux et supérieurs • Qualification au temps : 1 temps de Q = accès au Championnat 6 compétitions donnent accès aux Championnats Régionaux: <ul style="list-style-type: none"> ▶ les 3 compétitions qualificatives aux Championnats Régionaux Hiver, ▶ les compétitions qualificatives départementales identifiées <ul style="list-style-type: none"> ▶ le 15 et/ou 16 mars 2014 ▶ le 26 et/ou 27 avril 2014 ▶ la Coupe Interclubs Jeunes le 13 avril 2014
Engagements	La participation est limitée à 2 courses individuelles, hors 50m, par nageur et par réunion et 2 équipes de relais par club. Un club doit avoir 2 nageurs qualifiés en individuel pour pouvoir engager un relais et 6 pour deux relais (Dames pour Dames et Messieurs pour Messieurs).
Récompenses	3 premiers des Finales A (ou du CT)

Les médaillés aux Championnats Nationaux 16 ans et + 2013 à Dunkerque



Fanny DEBERGHES (Dauph. Palois)
2° 100m Brasse 16ans et +



Jonathan ATSU (Av. Bayonnais - Pôle Bordeaux)
Champion de FRANCE Cadets 100mNL, 200mNL et 100m Pap
2° Cadets 50m Pap 2° 200mNL 16 ans et +



Victor PHILAIRE (SU Agen - Pôle Bordeaux)
Champion de FRANCE Cadets 200m Pap



Sylvain DUHAU-MARMON (Anglet Olympique- Pôle Bordeaux)
3° Cadets 200m Brasse

EXTRANAT	➔ Mercredi 28 mai minuit	Droits d'engagement par épreuve	5 €uros
-----------------	--------------------------	--	----------------

**PROGRAMME
CHAMPIONNAT D'AQUITAINE ETE 2014
BORDEAUX**

SAMEDI 30 MAI 2014					
8H/9H30			14H30/16H		
200m 4N	D M	Séries	200m 4N	D M	Finales
200m NL	D M	Séries	200m NL	D M	Finales
200m Dos	D M	Séries	200m Dos	D M	Finales
100m Br	D M	Séries	100m Br	D M	Finales
1500m NL	D M	Sé. "lentes"	1500m NL	D M	Meill. Sé
100m Pap	D M	Séries	100m Pap	D M	Finales
50m NL	D M	Séries	50m NL	D M	Finales
400m 4N	D M	Sé. "lentes"	400m 4N	D M	Meill. Sé
4x100m 4N	D M		4x200m NL	D M	
DIMANCHE 1er JUIN 2014					
8H/9H30			13H30/15H		
800m NL	D M	Sé. "lentes"	800m NL	D M	Meill. Sé
200m Br	D M	Séries	200m Br	D M	Finales
100m NL	D M	Séries	100m NL	D M	Finales
200m Pap	D M	Séries	200m Pap	D M	Finales
100m Dos	D M	Séries	100m Dos	D M	Finales
50m Br	D M	Séries	50m Br	D M	Finales
50m Dos	D M	Séries	50m Dos	D M	Finales
50m Pap	D M	Séries	50m Pap	D M	Finales
400m NL	D M	Sé. "lentes"	400m NL	D M	Meill. Sé
			4x100m NL	D M	

EQUIPE AQUITAINE CFR 2013



**GRILLES QUALIFICATIVES (tous bassins)
CHAMPIONNATS D'AQUITAINE ETE**

DAMES				MESSIEURS		
Minimes 1999 2000	Cadettes 1998 1997	Juniors et + 1996 et avant		Minimes 1999 2000	Cadets 1998 1997	Juniors et + 1996 et avant
0:32,63	0:31,80	0:31,04	50m NL	0:28,64	0:27,91	0:27,24
1:11,18	1:09,37	1:07,72	100m NL	1:03,24	1:01,63	1:00,17
2:35,02	2:31,08	2:27,49	200m NL	2:19,84	2:16,29	2:13,05
5:24,64	5:16,38	5:08,87	400m NL	4:57,30	4:49,74	4:42,86
11:09,04			800m NL	10:19,32		
21:28,60			1500m NL	19:38,68		
0:37,53	0:36,58	0:35,71	50m Dos	0:33,13	0:32,29	0:31,52
1:20,73	1:18,67	1:16,81	100m Dos	1:11,60	1:09,78	1:08,13
2:52,92	2:48,53	2:44,53	200m Dos	2:36,20	2:32,23	2:28,62
0:41,53	0:40,47	0:39,51	50m Br	0:36,39	0:35,47	0:34,62
1:30,55	1:28,25	1:26,15	100m Br	1:19,77	1:17,74	1:15,90
3:14,50	3:09,56	3:05,06	200m Br	2:53,45	2:49,04	2:45,03
0:34,74	0:33,85	0:33,05	50m Pap	0:31,04	0:30,25	0:29,53
1:17,88	1:15,90	1:14,10	100m Pap	1:09,24	1:07,48	1:05,87
2:51,24	2:46,88	2:42,92	200m Pap	2:33,75	2:29,85	2:26,29
2:56,63	2:52,14	2:48,06	200m 4N	2:38,05	2:34,03	2:30,37
6:12,74			400m 4N	5:57,18		

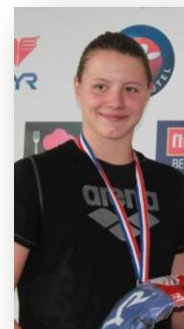
Les médaillés aux Championnats de FRANCE Minimes 2013 à Béthune



Manon VIGUIER (Girondins de Bordeaux)
Championne de FRANCE Minimes 100m et 200mNL
Médaille de Bronze 50mNL



Guillaume MORISSET (SA Mérignac)
Champion de FRANCE Minimes 50mNL
Vice-Champion de FRANCE Minimes 100mNL



Julia ALMEIDA (Union St Bruno Bordeaux)
Vice-Championne de FRANCE Minimes 50mNL

ANNEXES

(disponibles en ligne sur le site du Comité)

Les grilles :

- Qualificatives pour les Championnats Interrégionaux 25m Page 28
- Qualificatives pour les Championnats N2 Hiver et Eté depuis les Championnats Interrégionaux 25m Page 29
- Qualificatives pour les Championnats N2 Eté depuis les Championnats Régionaux Eté 50m Page 30
- Qualificatives pour les Championnats de France Pages 31 - 32
- Séries Page 33 à 37

Annuaire alphabétique des nageurs classés pour la saison 2014 (club de licence 2013) Pages 38 à 47

- Collectif National Page 38
- Collectif Interrégional Pages 39 - 40
- Collectif Régional Pages 41 à 43
- Collectif Départemental Page 44 à 47

GRILLES QUALIFICATIVES AUX CHAMPIONNATS INTERREGIONAUX SUD OUEST A PARTIR DES CHAMPIONNATS REGIONAUX 25M

DAMES								MESSIEURS								
14 ans 2000	15 ans 1999	16 ans 1998	17 ans 1997	18 ans 1996	19 ans 1995	20 ans 1994	21 ans et + 1993 et avt		14 ans 2000	15 ans 1999	16 ans 1998	17 ans 1997	18 ans 1996	19 ans 1995	20 ans 1994	21 ans et + 1993 et avt
0:30,66	0:30,26	0:29,70	0:29,44	0:28,70	0:28,40	0:28,23	0:27,54	50m NL	0:28,15	0:27,69	0:26,64	0:26,08	0:25,30	0:24,48	0:24,35	0:24,01
1:06,50	1:05,65	1:04,43	1:03,86	1:02,59	1:01,93	1:01,57	1:00,05	100m NL	1:01,79	1:00,78	0:58,45	0:57,21	0:55,86	0:54,05	0:53,76	0:53,01
2:25,73	2:23,87	2:21,21	2:19,97	2:16,39	2:14,94	2:14,16	2:10,86	200m NL	2:17,54	2:15,30	2:10,17	2:07,42	2:03,60	1:59,61	1:58,97	1:57,31
5:06,44	5:02,54	4:56,97	4:54,37	4:46,06	4:43,03	4:41,39	4:34,48	400m NL	4:53,73	4:48,97	4:38,06	4:32,21	4:23,30	4:14,82	4:13,46	4:09,92
10:29,55	10:21,52	10:10,03	10:04,68	9:48,76	9:42,52	9:39,13	9:24,89	800m NL	10:09,98	10:00,06	9:37,32	9:25,14	9:07,85	8:50,18	8:47,34	8:39,97
20:05,17	19:49,70	19:27,55	19:17,23	18:49,73	18:37,72	18:31,19	18:03,74	1500m NL	19:12,78	18:53,92	18:10,64	17:47,45	17:17,88	16:44,26	16:38,87	16:24,84
0:35,60	0:35,15	0:34,50	0:34,20	0:33,49	0:33,14	0:32,95	0:32,15	50m Dos	0:32,88	0:32,35	0:31,13	0:30,48	0:29,73	0:28,78	0:28,63	0:28,24
1:16,10	1:15,13	1:13,74	1:13,10	1:11,51	1:10,76	1:10,35	1:08,63	100m Dos	1:10,62	1:09,48	1:06,85	1:05,44	1:03,75	1:01,71	1:01,38	1:00,53
2:43,80	2:41,73	2:38,76	2:37,37	2:33,06	2:31,44	2:30,57	2:26,89	200m Dos	2:34,86	2:32,36	2:26,63	2:23,56	2:18,98	2:14,52	2:13,81	2:11,95
0:39,16	0:38,66	0:37,94	0:37,61	0:36,85	0:36,46	0:36,25	0:35,37	50m Br	0:35,89	0:35,31	0:33,97	0:33,26	0:32,45	0:31,41	0:31,25	0:30,81
1:24,87	1:23,78	1:22,22	1:21,50	1:19,78	1:18,93	1:18,47	1:16,55	100m Br	1:18,20	1:16,93	1:14,00	1:12,43	1:10,60	1:08,32	1:07,96	1:07,01
3:02,35	3:00,02	2:56,68	2:55,12	2:50,51	2:48,70	2:47,71	2:43,57	200m Br	2:50,10	2:47,33	2:40,96	2:37,55	2:32,67	2:27,72	2:26,93	2:24,87
0:32,96	0:32,54	0:31,94	0:31,66	0:30,99	0:30,67	0:30,49	0:29,75	50m Pap	0:30,81	0:30,32	0:29,18	0:28,57	0:27,85	0:26,96	0:26,82	0:26,45
1:13,61	1:12,68	1:11,34	1:10,72	1:09,17	1:08,44	1:08,05	1:06,39	100m Pap	1:08,49	1:07,38	1:04,84	1:03,48	1:01,83	0:59,85	0:59,54	0:58,71
2:42,52	2:40,46	2:37,52	2:36,15	2:31,85	2:30,26	2:29,39	2:25,74	200m Pap	2:32,75	2:30,28	2:24,64	2:21,61	2:17,08	2:12,69	2:11,99	2:10,16
2:44,57	2:42,45	2:39,41	2:38,00	2:35,10	2:33,45	2:32,56	2:28,79	200m 4N	2:33,95	2:31,42	2:25,62	2:22,51	2:19,37	2:14,86	2:14,13	2:12,25
5:47,49	5:43,02	5:36,61	5:33,63	5:27,56	5:24,09	5:22,20	5:14,26	400m 4N	5:28,70	5:23,30	5:10,92	5:04,28	4:57,64	4:48,02	4:46,48	4:42,46

GRILLES QUALIFICATIVES CHAMPIONNATS NATIONALE 2 HIVER et ETE à partir des Championnats Interrégionaux 25m

DAMES								MESSIEURS								
14 ans 2000	15 ans 1999	16 ans 1998	17 ans 1997	18 ans 1996	19 ans 1995	20 ans 1994	21 ans et + 1993 et avt		14 ans 2000	15 ans 1999	16 ans 1998	17 ans 1997	18 ans 1996	19 ans 1995	20 ans 1994	21 ans et + 1993 et avt
0,3008	0,2968	0,2912	0,2885	0,2841	0,281	0,2793	0,2723	50m NL	0,2758	0,2712	0,2606	0,2549	0,25	0,2418	0,2405	0,237
1,0555	1,0469	1,0346	1,0288	1,019	1,0123	1,0087	0,5934	100m NL	1,0085	0,5983	0,5749	0,5623	0,5516	0,5334	0,5305	0,5229
2,2285	2,2097	2,1829	2,1703	2,1491	2,1345	2,1265	2,0932	200m NL	2,147	2,1244	2,0726	2,0448	2,0211	1,5809	1,5744	1,5576
4,5878	4,5484	4,4921	4,4659	4,4213	4,3908	4,3742	4,3044	400m NL	4,4609	4,4129	4,3027	4,2437	4,1934	4,1078	4,0941	4,0584
10,1521	10,071	9,555	9,501	9,4091	9,3461	9,3119	9,1681	800m NL	9,5562	9,4561	9,2266	9,1036	8,5988	8,4205	8,3919	8,3175
19,4574	19,3013	19,0778	18,5737	18,3968	18,2756	18,2096	17,5327	1500m NL	18,5401	18,3497	17,5129	17,2788	17,0794	16,34	16,2856	16,144
0,3482	0,3436	0,3371	0,3341	0,3289	0,3254	0,3235	0,3154	50m Dos	0,3212	0,3158	0,3036	0,297	0,2914	0,2818	0,2803	0,2763
1,1466	1,1368	1,1228	1,1163	1,1052	1,0976	1,0935	1,0761	100m Dos	1,0921	1,0805	1,054	1,0397	1,0276	1,007	1,0037	0,5951
2,3994	2,3785	2,3485	2,3345	2,3108	2,2945	2,2857	2,2485	200m Dos	2,3106	2,2854	2,2275	2,1965	2,17	2,1251	2,1179	2,0991
0,3838	0,3787	0,3715	0,3682	0,3625	0,3586	0,3564	0,3475	50m Br	0,3513	0,3455	0,332	0,3247	0,3186	0,3081	0,3064	0,3021
1,2343	1,2233	1,2076	1,2003	1,1879	1,1794	1,1747	1,1553	100m Br	1,1678	1,1549	1,1253	1,1095	1,096	1,073	1,0693	1,0597
2,585	2,5615	2,5277	2,512	2,4853	2,467	2,4571	2,4153	200m Br	2,4629	2,4349	2,3706	2,3362	2,3068	2,2569	2,2489	2,2281
0,3218	0,3175	0,3115	0,3087	0,3039	0,3007	0,2989	0,2914	50m Pap	0,3005	0,2955	0,284	0,2778	0,2726	0,2636	0,2622	0,2585
1,1217	1,1123	1,0988	1,0925	1,0818	1,0745	1,0705	1,0537	100m Pap	1,0707	1,0595	1,0339	1,0201	1,0084	0,5885	0,5853	0,577
2,3865	2,3658	2,3361	2,3223	2,2988	2,2826	2,2739	2,2371	200m Pap	2,2894	2,2646	2,2076	2,177	2,151	2,1068	2,0997	2,0812
2,4315	2,4101	2,3794	2,3652	2,3409	2,3243	2,3153	2,2773	200m 4N	2,3258	2,3003	2,2417	2,2103	2,1836	2,1381	2,1308	2,1118
5,4367	5,3915	5,3269	5,2968	5,2456	5,2105	5,1914	5,1113	400m 4N	5,2498	5,1953	5,0703	5,0034	4,5463	4,4493	4,4337	4,3932

GRILLES QUALIFICATIVES CHAMPIONNATS NATIONALE 2 ETE à partir des Championnats Régionaux 50m

DAMES								MESSIEURS								
14 ans 2000	15 ans 1999	16 ans 1998	17 ans 1997	18 ans 1996	19 ans 1995	20 ans 1994	21 ans et + 1993 et avt		14 ans 2000	15 ans 1999	16 ans 1998	17 ans 1997	18 ans 1996	19 ans 1995	20 ans 1994	21 ans et + 1993 et avt
0,3078	0,3038	0,2982	0,2955	0,2911	0,288	0,2863	0,2793	50m NL	0,2828	0,2782	0,2676	0,2619	0,257	0,2488	0,2475	0,244
1,0715	1,0629	1,0506	1,0448	1,035	1,0283	1,0247	1,0094	100m NL	1,0245	1,0143	0,5909	0,5783	0,5676	0,5494	0,5465	0,5389
2,2625	2,2437	2,2169	2,2043	2,1831	2,1685	2,1605	2,1272	200m NL	2,181	2,1584	2,1066	2,0788	2,0551	2,0149	2,0084	1,5916
5,0628	5,0234	4,5671	4,5409	4,4963	4,4658	4,4492	4,3794	400m NL	4,5359	4,4879	4,3777	4,3187	4,2684	4,1828	4,1691	4,1334
10,3121	10,231	10,115	10,061	9,5691	9,5061	9,4719	9,3281	800m NL	10,1162	10,0161	9,3866	9,2636	9,1588	8,5805	8,5519	8,4775
20,1574	20,0013	19,3778	19,2737	19,0968	18,5756	18,5096	18,2327	1500m NL	19,2401	19,0497	18,2129	17,5788	17,3794	17,04	16,5856	16,444
0,3542	0,3496	0,3431	0,3401	0,3349	0,3314	0,3295	0,3214	50m Dos	0,3272	0,3218	0,3096	0,303	0,2974	0,2878	0,2863	0,2823
1,1616	1,1518	1,1378	1,1313	1,1202	1,1126	1,1085	1,0911	100m Dos	1,1071	1,0955	1,069	1,0547	1,0426	1,022	1,0187	1,0101
2,4314	2,4105	2,3805	2,3665	2,3428	2,3265	2,3177	2,2805	200m Dos	2,3426	2,3174	2,2595	2,2285	2,202	2,1571	2,1499	2,1311
0,3918	0,3867	0,3795	0,3762	0,3705	0,3666	0,3644	0,3555	50m Br	0,3593	0,3535	0,34	0,3327	0,3266	0,3161	0,3144	0,3101
1,2543	1,2433	1,2276	1,2203	1,2079	1,1994	1,1947	1,1753	100m Br	1,1878	1,1749	1,1453	1,1295	1,116	1,093	1,0893	1,0797
3,035	3,0115	2,5777	2,562	2,5353	2,517	2,5071	2,4653	200m Br	2,5129	2,4849	2,4206	2,3862	2,3568	2,3069	2,2989	2,2781
0,3278	0,3235	0,3175	0,3147	0,3099	0,3067	0,3049	0,2974	50m Pap	0,3065	0,3015	0,29	0,2838	0,2786	0,2696	0,2682	0,2645
1,1347	1,1253	1,1118	1,1055	1,0948	1,0875	1,0835	1,0667	100m Pap	1,0837	1,0725	1,0469	1,0331	1,0214	1,0015	0,5983	0,59
2,4155	2,3948	2,3651	2,3513	2,3278	2,3116	2,3029	2,2661	200m Pap	2,3184	2,2936	2,2366	2,206	2,18	2,1358	2,1287	2,1102
2,4665	2,4451	2,4144	2,4002	2,3759	2,3593	2,3503	2,3123	200m 4N	2,3608	2,3353	2,2767	2,2453	2,2186	2,1731	2,1658	2,1468
5,5167	5,4715	5,4069	5,3768	5,3256	5,2905	5,2714	5,1913	400m 4N	5,3298	5,2753	5,1503	5,0834	5,0263	4,5293	4,5137	4,4732

GRILLES QUALIFICATIVES AUX CHAMPIONNATS NATIONAUX DAMES

En rouge les temps changés par rapport à 2012/2013

France MINIMES		
Dames	14 ans	15 ans
	2000	1999
50 NL	0:28,81	0:28,47
100 NL	1:03,21	1:02,48
200 NL	2:17,67	2:16,07
400 NL	4:48,31	4:44,95
800 NL	9:54,16	9:43,86
1500 NL	18:51,08	18:38,08
50 Dos	0:33,82	0:33,22
100 Dos	1:12,95	1:11,21
200 Dos	2:36,27	2:32,55
50 Bra.	0:37,42	0:36,76
100 Bra.	1:21,83	1:20,84
200 Bra.	2:55,77	2:53,65
50 Pap.	0:31,30	0:30,75
100 Pap.	1:10,38	1:09,11
200 Pap.	2:34,74	2:31,96
200 4 N.	2:35,82	2:33,99
400 4 N.	5:28,82	5:24,95

Nationaux 16 ans et +				
Dames	16 ans	17 ans	18 ans	19 ans et +
	1998	1997	1996	1995 et
50 NL	0:28,16	0:27,84	0:27,38	0:26,92
100 NL	1:01,76	1:00,71	0:59,70	0:58,88
200 NL	2:14,51	2:12,23	2:10,02	2:08,24
400 NL	4:41,68	4:36,90	4:32,29	4:29,30
800 NL	9:37,19	9:27,46	9:21,16	9:14,99
1500 NL	18:25,38	18:00,81	17:48,93	17:31,60
50 Dos	0:32,64	0:32,08	0:31,54	0:30,85
100 Dos	1:10,38	1:09,16	1:08,37	1:07,03
200 Dos	2:30,75	2:28,14	2:26,45	2:23,57
50 Bra.	0:36,33	0:35,91	0:35,30	0:34,32
100 Bra.	1:19,88	1:18,48	1:17,13	1:15,39
200 Bra.	2:51,58	2:48,57	2:45,67	2:41,94
50 Pap.	0:30,39	0:29,86	0:29,19	0:28,55
100 Pap.	1:08,30	1:07,10	1:05,95	1:04,66
200 Pap.	2:30,17	2:27,55	2:25,02	2:22,17
200 4 N.	2:32,20	2:29,59	2:27,90	2:25,03
400 4 N.	5:21,17	5:15,67	5:12,10	5:06,05

France Elite					
Dames	14 ans	15 ans	16 ans	17 ans	18 ans et +
	2000	1999	1998	1997	1996 et
50 NL	0:28,57	0:28,16	0:27,84	0:27,60	0:26,92
100 NL	1:02,48	1:01,76	1:00,71	0:59,70	0:58,88
200 NL	2:16,07	2:14,51	2:12,23	2:10,02	2:08,24
400 NL	4:44,95	4:41,68	4:36,90	4:32,29	4:29,30
800 NL	9:43,86	9:37,19	9:27,46	9:21,16	9:14,99
1500 NL	18:38,08	18:25,38	18:00,81	17:48,93	17:31,60
50 Dos	0:33,22	0:32,64	0:32,08	0:31,54	0:30,85
100 Dos	1:11,21	1:10,38	1:09,16	1:08,37	1:07,03
200 Dos	2:32,55	2:30,75	2:28,14	2:26,45	2:23,57
50 Bra.	0:36,76	0:36,33	0:35,91	0:35,30	0:34,32
100 Bra.	1:20,84	1:19,88	1:18,48	1:17,13	1:15,39
200 Bra.	2:53,65	2:51,58	2:48,57	2:45,67	2:41,94
50 Pap.	0:30,75	0:30,39	0:29,86	0:29,19	0:28,55
100 Pap.	1:09,11	1:08,30	1:07,10	1:05,95	1:04,66
200 Pap.	2:31,96	2:30,17	2:27,55	2:25,02	2:22,17
200 4 N.	2:33,99	2:32,20	2:29,59	2:27,90	2:25,03
400 4 N.	5:24,95	5:21,17	5:15,67	5:12,10	5:06,05

GRILLES QUALIFICATIVES AUX CHAMPIONNATS NATIONAUX MESSIEURS

En rouge les temps changés par rapport à 2012/2013

France MINIMES		
Messieurs	14 ans	15 ans
	2000	1999
50 NL	0:26,75	0:25,82
100 NL	0:58,77	0:57,03
200 NL	2:09,95	2:06,11
400 NL	4:34,59	4:24,96
800 NL	9:32,02	9:11,95
1500 NL	18:15,30	17:30,47
50 Dos	0:31,26	0:30,32
100 Dos	1:07,78	1:05,30
200 Dos	2:27,87	2:22,46
50 Bra.	0:34,34	0:33,30
100 Bra.	1:15,52	1:12,76
200 Bra.	2:44,20	2:38,20
50 Pap.	0:29,29	0:28,23
100 Pap.	1:05,54	1:02,76
200 Pap.	2:25,56	2:19,38
200 4 N.	2:25,93	2:21,56
400 4 N.	5:11,32	5:02,00

Nationaux 16 ans et +				
Messieurs	16 ans	17 ans	18 ans	19 ans et +
	1998	1997	1996	1995 et avt
50 NL	0:25,82	0:25,26	0:24,66	0:23,65
100 NL	0:55,71	0:54,76	0:53,54	0:52,52
200 NL	2:03,19	2:01,09	1:58,40	1:56,14
400 NL	4:20,39	4:14,54	4:08,95	4:05,57
800 NL	8:56,27	8:50,25	8:32,96	8:27,44
1500 NL	17:12,36	16:49,16	16:16,25	16:08,36
50 Dos	0:29,42	0:28,75	0:28,10	0:27,56
100 Dos	1:03,37	1:02,27	1:01,20	0:59,83
200 Dos	2:18,25	2:15,84	2:13,51	2:10,53
50 Bra.	0:32,32	0:31,57	0:30,87	0:30,27
100 Bra.	1:10,60	1:09,37	1:08,18	1:06,29
200 Bra.	2:33,51	2:30,84	2:28,25	2:24,53
50 Pap.	0:27,56	0:26,93	0:26,03	0:25,68
100 Pap.	1:01,28	1:00,21	0:58,84	0:57,69
200 Pap.	2:16,08	2:13,71	2:10,67	2:08,12
200 4 N.	2:19,06	2:15,86	2:12,07	2:09,89
400 4 N.	4:56,67	4:49,85	4:41,75	4:37,11

France Elite					
Messieurs	14 ans	15 ans	16 ans	17 ans	18 ans et +
	2000	1999	1998	1997	1996 et avt
50 NL	0:26,30	0:25,82	0:25,26	0:24,66	0:23,65
100 NL	0:57,03	0:55,71	0:54,76	0:53,54	0:52,52
200 NL	2:06,11	2:03,19	2:01,09	1:58,40	1:56,14
400 NL	4:24,96	4:20,39	4:14,54	4:08,95	4:05,57
800 NL	9:11,95	8:56,27	8:50,25	8:32,96	8:27,44
1500 NL	17:30,47	17:12,36	16:49,16	16:16,25	16:08,36
50 Dos	0:30,32	0:29,42	0:28,75	0:28,10	0:27,56
100 Dos	1:05,30	1:03,37	1:02,27	1:01,20	0:59,83
200 Dos	2:22,46	2:18,25	2:15,84	2:13,51	2:10,53
50 Bra.	0:33,30	0:32,32	0:31,57	0:30,87	0:30,27
100 Bra.	1:12,76	1:10,60	1:09,37	1:08,18	1:06,29
200 Bra.	2:38,20	2:33,51	2:30,84	2:28,25	2:24,53
50 Pap.	0:28,23	0:27,56	0:26,93	0:26,03	0:25,68
100 Pap.	1:02,76	1:01,28	1:00,21	0:58,84	0:57,69
200 Pap.	2:19,38	2:16,08	2:13,71	2:10,67	2:08,12
200 4 N.	2:21,56	2:19,06	2:15,86	2:12,07	2:09,89
400 4 N.	5:02,00	4:56,67	4:49,85	4:41,75	4:37,11

GRILLES DES SERIES DU COLLECTIF NATIONAL

DAMES									MESSIEURS								
13 ans Benj 2	14 ans Min 1	15 ans Min 2	16 ans Cad 1	17 ans Cad 2	18 ans Jun 1	19 ans Jun 2	20 ans et + Jun 3 et +	Saison en cours (N)	13 ans Benj 2	14 ans Min 1	15 ans Min 2	16 ans Cad 1	17 ans Cad 2	18 ans Jun 1	19 ans Jun 2	20 ans et + Jun 3 et +	
14 ans MN1	15 ans MN2	16 ans CN1	17 ans CN2	18 ans JN1	19 ans JN2	20 ans JN3	21 ans et + SN / Elite	Saison N+1	14 ans MN1	15 ans MN2	16 ans CN1	17 ans CN2	18 ans JN1	19 ans JN2	20 ans JN3	21 ans et + SN / Elite	
cotation de points au trophée Lucien ZINS proposition à 6000 points	0:27,96	0:27,57	0:27,25	0:27,01	0:26,80	0:26,64	0:26,35	50m NL	cotation de points au trophée Lucien ZINS proposition à 5400 points	0:25,26	0:24,79	0:24,29	0:23,98	0:23,78	0:23,59	0:23,13	
	1:01,00	1:00,14	0:59,45	0:58,93	0:58,47	0:58,12	0:57,49	100m NL		0:55,78	0:54,76	0:53,64	0:52,97	0:52,51	0:52,10	0:51,08	
	2:12,85	2:10,97	2:09,47	2:08,34	2:07,34	2:06,59	2:05,21	200m NL		2:03,35	2:01,09	1:58,60	1:57,13	1:56,12	1:55,21	1:52,95	
	4:38,21	4:34,28	4:31,13	4:28,77	4:26,67	4:25,10	4:22,21	400m NL		4:22,22	4:17,42	4:12,14	4:09,02	4:06,86	4:04,94	4:00,13	
	9:33,36	9:25,25	9:18,77	9:13,90	9:09,58	9:06,34	9:00,39	800m NL		9:06,26	8:56,25	8:45,25	8:38,74	8:34,24	8:30,24	8:20,24	
	18:24,31	18:08,70	17:56,21	17:46,84	17:38,52	17:32,27	17:20,82	1500m NL		17:19,63	17:00,59	16:39,64	16:27,26	16:18,70	16:11,08	15:52,04	
	0:32,16	0:31,71	0:31,35	0:31,07	0:30,83	0:30,65	0:30,32	50m Dos		0:29,22	0:28,69	0:28,10	0:27,75	0:27,51	0:27,30	0:26,76	
	1:09,18	1:08,20	1:07,42	1:06,83	1:06,31	1:05,92	1:05,20	100m Dos		1:03,15	1:02,00	1:00,73	0:59,97	0:59,45	0:58,99	0:57,83	
	2:28,19	2:26,10	2:24,42	2:23,16	2:22,05	2:21,21	2:19,67	200m Dos		2:17,77	2:15,25	2:12,47	2:10,83	2:09,70	2:08,69	2:06,17	
	0:35,59	0:35,09	0:34,69	0:34,38	0:34,12	0:33,91	0:33,54	50m Br		0:32,10	0:31,51	0:30,86	0:30,48	0:30,22	0:29,98	0:29,39	
	1:17,60	1:16,50	1:15,63	1:14,97	1:14,38	1:13,94	1:13,14	100m Br		1:10,36	1:09,07	1:07,65	1:06,82	1:06,24	1:05,72	1:04,43	
	2:46,68	2:44,33	2:42,44	2:41,03	2:39,77	2:38,83	2:37,10	200m Br		2:32,99	2:30,18	2:27,10	2:25,28	2:24,02	2:22,90	2:20,10	
	0:29,77	0:29,35	0:29,01	0:28,76	0:28,54	0:28,37	0:28,06	50m Pap		0:27,38	0:26,88	0:26,32	0:26,00	0:25,77	0:25,57	0:25,07	
	1:06,74	1:05,80	1:05,04	1:04,48	1:03,97	1:03,60	1:02,90	100m Pap		1:01,07	0:59,95	0:58,72	0:57,99	0:57,49	0:57,04	0:55,92	
	2:26,75	2:24,67	2:23,01	2:21,77	2:20,66	2:19,83	2:18,31	200m Pap		2:15,61	2:13,13	2:10,40	2:08,78	2:07,67	2:06,67	2:04,19	
	2:31,37	2:29,23	2:27,52	2:26,24	2:25,10	2:24,24	2:22,67	200m 4N		2:19,40	2:16,85	2:14,04	2:12,38	2:11,23	2:10,21	2:07,66	
	5:19,43	5:14,92	5:11,31	5:08,60	5:06,19	5:04,38	5:01,07	400m 4N		4:57,40	4:51,95	4:45,96	4:42,42	4:39,97	4:37,79	4:32,34	

GRILLES DES SERIES DU COLLECTIF INTERREGIONAL

DAMES									MESSIEURS								
13 ans Benj 2	14 ans Min 1	15 ans Min 2	16 ans Cad 1	17 ans Cad 2	18 ans Jun 1	19 ans Jun 2	20 ans et + Jun 3 et +	Saison en cours (N)	13 ans Benj 2	14 ans Min 1	15 ans Min 2	16 ans Cad 1	17 ans Cad 2	18 ans Jun 1	19 ans Jun 2	20 ans et + Jun 3 et +	
14 ans MI1	15 ans MI2	16 ans CI1	17 ans CI2	18 ans JI1	19 ans JI2	20 ans JI3	21 ans et + SI	Saison N+1	14 ans MI1	15 ans MI2	16 ans CI1	17 ans CI2	18 ans JI1	19 ans JI2	20 ans JI3	21 ans et + SI	
cotation de points au trophée lucien ZINS proposition à 5000 points	0,3038	0,2982	0,2955	0,2911	0,2880	0,2864	0,2793	50m NL	cotation de points au trophée lucien ZINS proposition à 4250 points	0,2782	0,2676	0,2619	0,2570	0,2488	0,2475	0,2440	
	1,0629	1,0506	1,0448	1,0350	1,0283	1,0249	1,0094	100m NL		1,0143	0,5909	0,5783	0,5676	0,5494	0,5466	0,5389	
	2,2437	2,2169	2,2043	2,1831	2,1685	2,1610	2,1272	200m NL		2,1584	2,1066	2,0788	2,0551	2,0149	2,0086	1,5916	
	5,0234	4,5671	4,5409	4,4963	4,4658	4,4502	4,3794	400m NL		4,4879	4,3777	4,3187	4,2684	4,1828	4,1694	4,1334	
	10,2310	10,1150	10,0610	9,5691	9,5061	9,4740	9,3281	800m NL		10,0161	9,3866	9,2636	9,1588	8,5805	8,5526	8,4775	
	20,0013	19,3778	19,2737	19,0968	18,5756	18,5137	18,2327	1500m NL		19,0497	18,2129	17,5788	17,3794	17,0400	16,5868	16,4440	
	0,3496	0,3431	0,3401	0,3349	0,3314	0,3296	0,3214	50m Dos		0,3218	0,3096	0,3030	0,2974	0,2878	0,2863	0,2823	
	1,1518	1,1378	1,1313	1,1202	1,1126	1,1087	1,0911	100m Dos		1,0955	1,0690	1,0547	1,0426	1,0220	1,0188	1,0101	
	2,4105	2,3805	2,3665	2,3428	2,3265	2,3182	2,2805	200m Dos		2,3174	2,2595	2,2285	2,2020	2,1571	2,1500	2,1311	
	0,3867	0,3795	0,3762	0,3705	0,3666	0,3646	0,3555	50m Br		0,3535	0,3400	0,3327	0,3266	0,3161	0,3145	0,3101	
	1,2433	1,2276	1,2203	1,2079	1,1994	1,1950	1,1753	100m Br		1,1749	1,1453	1,1295	1,1160	1,0930	1,0894	1,0797	
	3,0115	2,5777	2,5620	2,5353	2,5170	2,5077	2,4653	200m Br		2,4849	2,4206	2,3862	2,3568	2,3069	2,2991	2,2781	
	0,3235	0,3175	0,3147	0,3099	0,3067	0,3050	0,2974	50m Pap		0,3015	0,2900	0,2838	0,2786	0,2696	0,2682	0,2645	
	1,1253	1,1118	1,1055	1,0948	1,0875	1,0837	1,0667	100m Pap		1,0725	1,0469	1,0331	1,0214	1,0015	0,5983	0,5900	
	2,3948	2,3651	2,3513	2,3278	2,3116	2,3034	2,2661	200m Pap		2,2936	2,2366	2,2060	2,1800	2,1358	2,1288	2,1102	
2,4451	2,4144	2,4002	2,3759	2,3593	2,3508	2,3123	200m 4N	2,3353	2,2767	2,2453	2,2186	2,1731	2,1660	2,1468			
5,4715	5,4069	5,3768	5,3256	5,2905	5,2726	5,1913	400m 4N	5,2753	5,1503	5,0834	5,0263	4,5293	4,5140	4,4732			

GRILLES DES SERIES DU COLLECTIF REGIONAL

DAMES									MESSIEURS							
13 ans Benj 2	14 ans Min 1	15 ans Min 2	16 ans Cad 1	17 ans Cad 2	18 ans Jun 1	19 ans Jun 2	20 ans et + Jun 3 et +	Saison en cours (N)	13 ans Benj 2	14 ans Min 1	15 ans Min 2	16 ans Cad 1	17 ans Cad 2	18 ans Jun 1	19 ans Jun 2	20 ans et + Jun 3 et +
14 ans MR1	15 ans MR2	16 ans CR1	17 ans CR2	18 ans JR1	19 ans JR2	20 ans JR3	21 ans et + SR	Saison N+1	14 ans MR1	15 ans MR2	16 ans CR1	17 ans CR2	18 ans JR1	19 ans JR2	20 ans JR3	21 ans et + SR
cotation de points au classement national du natathlon proposition à 4750 points	0:32,63	0:32,06	0:31,80	0:31,35	0:31,04	0:30,91	0:30,18	50m NL	cotation de points au classement national du natathlon proposition à 3800 points	0:28,64	0:28,14	0:27,91	0:27,51	0:27,24	0:27,13	0:26,48
	1:11,18	1:09,94	1:09,37	1:08,39	1:07,72	1:07,43	1:05,83	100m NL		1:03,24	1:02,15	1:01,63	1:00,77	1:00,17	0:59,92	0:58,49
	2:35,02	2:32,33	2:31,08	2:28,95	2:27,49	2:26,87	2:23,37	200m NL		2:19,84	2:17,42	2:16,29	2:14,37	2:13,05	2:12,49	2:09,33
	5:24,64	5:19,01	5:16,38	5:11,93	5:08,87	5:07,56	5:00,24	400m NL		4:57,30	4:52,14	4:49,74	4:45,66	4:42,86	4:41,66	4:34,95
	11:09,04	10:57,44	10:52,03	10:42,84	10:36,55	10:33,85	10:18,75	800m NL		10:19,32	10:08,58	10:03,58	9:55,07	9:49,25	9:46,75	9:32,77
	21:28,60	21:06,25	20:55,84	20:38,15	20:26,03	20:20,82	19:51,74	1500m NL		19:38,68	19:18,24	19:08,72	18:52,53	18:41,45	18:36,69	18:10,08
	0:37,53	0:36,88	0:36,58	0:36,06	0:35,71	0:35,56	0:34,71	50m Dos		0:33,13	0:32,56	0:32,29	0:31,83	0:31,52	0:31,39	0:30,64
	1:20,73	1:19,33	1:18,67	1:17,57	1:16,81	1:16,48	1:14,66	100m Dos		1:11,60	1:10,36	1:09,78	1:08,80	1:08,13	1:07,84	1:06,22
	2:52,92	2:49,92	2:48,53	2:46,15	2:44,53	2:43,83	2:39,93	200m Dos		2:36,20	2:33,49	2:32,23	2:30,09	2:28,62	2:27,98	2:24,46
	0:41,53	0:40,81	0:40,47	0:39,90	0:39,51	0:39,35	0:38,41	50m Br		0:36,39	0:35,76	0:35,47	0:34,97	0:34,62	0:34,48	0:33,65
	1:30,55	1:28,98	1:28,25	1:27,01	1:26,15	1:25,79	1:23,74	100m Br		1:19,77	1:18,39	1:17,74	1:16,65	1:15,90	1:15,58	1:13,78
	3:14,50	3:11,13	3:09,56	3:06,89	3:05,06	3:04,27	2:59,88	200m Br		2:53,45	2:50,44	2:49,04	2:46,66	2:45,03	2:44,33	2:40,41
	0:34,74	0:34,14	0:33,85	0:33,38	0:33,05	0:32,91	0:32,13	50m Pap		0:31,04	0:30,50	0:30,25	0:29,82	0:29,53	0:29,41	0:28,71
	1:17,88	1:16,53	1:15,90	1:14,83	1:14,10	1:13,78	1:12,02	100m Pap		1:09,24	1:08,03	1:07,48	1:06,52	1:05,87	1:05,59	1:04,03
	2:51,24	2:48,27	2:46,88	2:44,53	2:42,92	2:42,23	2:38,37	200m Pap		2:33,75	2:31,09	2:29,85	2:27,73	2:26,29	2:25,67	2:22,20
	2:56,63	2:53,57	2:52,14	2:49,72	2:48,06	2:47,34	2:43,36	200m 4N		2:38,05	2:35,30	2:34,03	2:31,86	2:30,37	2:29,73	2:26,17
6:12,74	6:06,28	6:03,27	5:58,15	5:54,64	5:53,14	5:44,72	400m 4N	5:37,18	5:31,33	5:28,61	5:23,98	5:20,80	5:19,44	5:11,83		

GRILLES DES SERIES DU COLLECTIF DEPARTEMENTAL

Bassin de 50m

DAMES									MESSIEURS								
13 ans Benj 2	14 ans Min 1	15 ans Min 2	16 ans Cad 1	17 ans Cad 2	18 ans Jun 1	19 ans Jun 2	20 ans et + Jun 3 et +	Saison en cours (N)	13 ans Benj 2	14 ans Min 1	15 ans Min 2	16 ans Cad 1	17 ans Cad 2	18 ans Jun 1	19 ans Jun 2	20 ans et + Jun 3 et +	
14 ans MD1	15 ans MD2	16 ans CD1	17 ans CD2	18 ans JD1	19 ans JD2	20 ans JD3	21 ans et + SD	Saison N+1	14 ans MD1	15 ans MD2	16 ans CD1	17 ans CD2	18 ans JD1	19 ans JD2	20 ans JD3	21 ans et + SD	
cotation de points au classement national du natathlon proposition à 4200 points	0:34,34	0:33,78	0:33,51	0:33,06	0:32,76	0:32,62	0:31,89	50m NL	cotation de points au classement national du natathlon proposition à 3150 points	0:30,14	0:29,64	0:29,41	0:29,02	0:28,75	0:28,63	0:27,99	
	1:14,91	1:13,68	1:13,11	1:12,13	1:11,46	1:11,17	1:09,56	100m NL		1:06,56	1:05,47	1:04,95	1:04,09	1:03,49	1:03,24	1:01,81	
	2:43,16	2:40,47	2:39,22	2:37,09	2:35,63	2:35,00	2:31,51	200m NL		2:27,19	2:24,76	2:23,63	2:21,71	2:20,39	2:19,83	2:16,67	
	5:41,68	5:36,05	5:33,43	5:28,97	5:25,92	5:24,61	5:17,28	400m NL		5:12,91	5:07,75	5:05,35	5:01,27	4:58,47	4:57,27	4:50,56	
	11:44,16	11:32,56	11:27,16	11:17,97	11:11,68	11:08,97	10:53,88	800m NL		10:51,84	10:41,10	10:36,09	10:27,59	10:21,76	10:19,26	10:05,28	
	22:36,25	22:13,90	22:03,50	21:45,80	21:33,68	21:28,48	20:59,39	1500m NL		20:40,56	20:20,12	20:10,60	19:54,42	19:43,33	19:38,57	19:11,97	
	0:39,50	0:38,85	0:38,55	0:38,03	0:37,68	0:37,53	0:36,68	50m Dos		0:34,87	0:34,30	0:34,03	0:33,57	0:33,26	0:33,13	0:32,38	
	1:24,96	1:23,56	1:22,91	1:21,80	1:21,04	1:20,72	1:18,90	100m Dos		1:15,36	1:14,12	1:13,54	1:12,56	1:11,88	1:11,60	1:09,98	
	3:02,00	2:59,00	2:57,61	2:55,23	2:53,60	2:52,91	2:49,00	200m Dos		2:44,40	2:41,69	2:40,43	2:38,29	2:36,82	2:36,19	2:32,66	
	0:43,71	0:42,99	0:42,66	0:42,08	0:41,69	0:41,53	0:40,59	50m Br		0:38,30	0:37,67	0:37,38	0:36,88	0:36,53	0:36,39	0:35,57	
	1:35,30	1:33,73	1:33,00	1:31,76	1:30,91	1:30,54	1:28,50	100m Br		1:23,96	1:22,58	1:21,93	1:20,84	1:20,09	1:19,76	1:17,96	
	3:24,71	3:21,34	3:19,77	3:17,10	3:15,27	3:14,48	3:10,09	200m Br		3:02,56	2:59,55	2:58,15	2:55,76	2:54,13	2:53,43	2:49,52	
	0:36,56	0:35,96	0:35,68	0:35,20	0:34,87	0:34,73	0:33,95	50m Pap		0:32,67	0:32,13	0:31,88	0:31,45	0:31,16	0:31,04	0:30,33	
	1:21,97	1:20,62	1:19,99	1:18,92	1:18,19	1:17,87	1:16,11	100m Pap		1:12,87	1:11,67	1:11,11	1:10,16	1:09,51	1:09,23	1:07,67	
	3:00,23	2:57,26	2:55,87	2:53,52	2:51,91	2:51,22	2:47,36	200m Pap		2:41,83	2:39,16	2:37,92	2:35,81	2:34,36	2:33,74	2:30,27	
	3:05,91	3:02,84	3:01,42	2:58,99	2:57,33	2:56,62	2:52,63	200m 4N		2:46,34	2:43,60	2:42,33	2:40,16	2:38,67	2:38,03	2:34,46	
6:32,31	6:25,85	6:22,84	6:17,72	6:14,21	6:12,71	6:04,29	400m 4N	5:54,88	5:49,03	5:46,31	5:41,68	5:38,51	5:37,15	5:29,54			

GRILLES DES SERIES DU COLLECTIF DEPARTEMENTAL

Bassin de 25m

DAMES									MESSIEURS								
13 ans Benj 2	14 ans Min 1	15 ans Min 2	16 ans Cad 1	17 ans Cad 2	18 ans Jun 1	19 ans Jun 2	20 ans et + Jun 3 et +	Saison en cours (N)	13 ans Benj 2	14 ans Min 1	15 ans Min 2	16 ans Cad 1	17 ans Cad 2	18 ans Jun 1	19 ans Jun 2	20 ans et + Jun 3 et +	
14 ans MD1	15 ans MD2	16 ans CD1	17 ans CD2	18 ans JD1	19 ans JD2	20 ans JD3	21 ans et + SD	Saison N+1	14 ans MD1	15 ans MD2	16 ans CD1	17 ans CD2	18 ans JD1	19 ans JD2	20 ans JD3	21 ans et + SD	
cotation de points au classement national du natathlon proposition à 4200 points	0:33,64	0:33,08	0:32,81	0:32,36	0:32,06	0:31,92	0:31,19	50m NL	cotation de points au classement national du natathlon proposition à 3150 points	0:29,44	0:28,94	0:28,71	0:28,32	0:28,05	0:27,93	0:27,29	
	1:13,31	1:12,08	1:11,51	1:10,53	1:09,86	1:09,57	1:07,96	100m NL		1:04,96	1:03,87	1:03,35	1:02,49	1:01,89	1:01,64	1:00,21	
	2:39,76	2:37,07	2:35,82	2:33,69	2:32,23	2:31,60	2:28,11	200m NL		2:23,79	2:21,36	2:20,23	2:18,31	2:16,99	2:16,43	2:13,27	
	5:34,18	5:28,55	5:25,93	5:21,47	5:18,42	5:17,11	5:09,78	400m NL		5:05,41	5:00,25	4:57,85	4:53,77	4:50,97	4:49,77	4:43,06	
	11:28,16	11:16,56	11:11,16	11:01,97	10:55,68	10:52,97	10:37,88	800m NL		10:35,84	10:25,10	10:20,09	10:11,59	10:05,76	10:03,26	9:49,28	
	22:06,25	21:43,90	21:33,50	21:15,80	21:03,68	20:58,48	20:29,39	1500m NL		20:10,56	19:50,12	19:40,60	19:24,42	19:13,33	19:08,57	18:41,97	
	0:38,90	0:38,25	0:37,95	0:37,43	0:37,08	0:36,93	0:36,08	50m Dos		0:34,27	0:33,70	0:33,43	0:32,97	0:32,66	0:32,53	0:31,78	
	1:23,46	1:22,06	1:21,41	1:20,30	1:19,54	1:19,22	1:17,40	100m Dos		1:13,86	1:12,62	1:12,04	1:11,06	1:10,38	1:10,10	1:08,48	
	2:58,80	2:55,80	2:54,41	2:52,03	2:50,40	2:49,71	2:45,80	200m Dos		2:41,20	2:38,49	2:37,23	2:35,09	2:33,62	2:32,99	2:29,46	
	0:42,91	0:42,19	0:41,86	0:41,28	0:40,89	0:40,73	0:39,79	50m Br		0:37,50	0:36,87	0:36,58	0:36,08	0:35,73	0:35,59	0:34,77	
	1:33,30	1:31,73	1:31,00	1:29,76	1:28,91	1:28,54	1:26,50	100m Br		1:21,96	1:20,58	1:19,93	1:18,84	1:18,09	1:17,76	1:15,96	
	3:19,71	3:16,34	3:14,77	3:12,10	3:10,27	3:09,48	3:05,09	200m Br		2:57,56	2:54,55	2:53,15	2:50,76	2:49,13	2:48,43	2:44,52	
	0:35,96	0:35,36	0:35,08	0:34,60	0:34,27	0:34,13	0:33,35	50m Pap		0:32,07	0:31,53	0:31,28	0:30,85	0:30,56	0:30,44	0:29,73	
	1:20,67	1:19,32	1:18,69	1:17,62	1:16,89	1:16,57	1:14,81	100m Pap		1:11,57	1:10,37	1:09,81	1:08,86	1:08,21	1:07,93	1:06,37	
	2:57,33	2:54,36	2:52,97	2:50,62	2:49,01	2:48,32	2:44,46	200m Pap		2:38,93	2:36,26	2:35,02	2:32,91	2:31,46	2:30,84	2:27,37	
	3:02,41	2:59,34	2:57,92	2:55,49	2:53,83	2:53,12	2:49,13	200m 4N		2:42,84	2:40,10	2:38,83	2:36,66	2:35,17	2:34,53	2:30,96	
6:24,31	6:17,85	6:14,84	6:09,72	6:06,21	6:04,71	5:56,29	400m 4N	5:46,88	5:41,03	5:38,31	5:33,68	5:30,51	5:29,15	5:21,54			